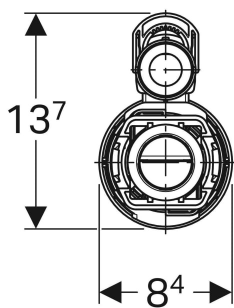
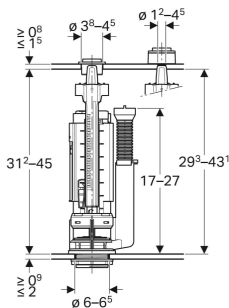


# Geberit Typ 290 Spülventil d40, 2-Mengen-Spülung



## EIGENSCHAFTEN

- 2-Mengen-Spülung
- Höhenverstellbar
- Kleine und grosse Spülmenge einstellbar, je nach Wassermenge des Spülkastens
- Überlaufrohr höhenverstellbar
- Mit Deckelbefestigung
- Passend zu Bassin für Typ 280 Spülventil

- Passend zu Bassin für Typ 250 Spülventil (Twico 1)

## TECHNISCHE DATEN

Lagertemperatur	≤ 40 °C
Wassertemperatur max.	25 °C
Grosse Spülmenge	4–9 l
Einstellbereich	

Kleine Spülmenge	2–4.5 l
Einstellbereich	
Betätigungskraft	18 N

## LIEFERUMFANG

- Befestigungsmaterial

Art-Nr.	ST-Nr.	SGVSB-Nr.	Farbe / Oberfläche	H cm	Modell
282.350.21.2	2911 156	036 157	chrom / glänzend	32	2-Mengen-Spülung