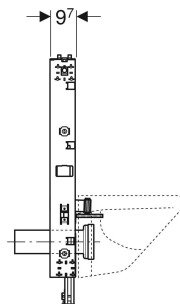
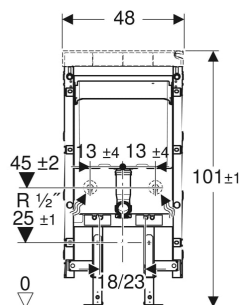


# Geberit Monolith Sanitärmodul für Wand-WC, 101 cm, kundenindividuell



## EIGENSCHAFTEN

- 2-Mengen-Spülung
- Ausgleich von Bautoleranzen möglich
- Höhenverstellbar bis 7 cm
- Befestigungshöhe WC-Keramik  $35 \pm 1$  cm
- Spülkasten kondenswassergedämmt
- Selbsttragend
- Spülmenge einstellbar
- Wasseranschluss unten
- Wasseranschluss seitlich mit Zubehör möglich

## TECHNISCHE DATEN

Fliessdruck	0.1–10 bar
Wassertemperatur max.	25 °C
Spülmenge Werkseinstellung	6, 3 l

Grosse Spülmenge

Einstellbereich

Kleine Spülmenge

4.5, 6 l

3 l

## LIEFERUMFANG

- Wasseranschlusset mit 2 Eckventilen 1/2"
- Spülbogenverlängerung 160 mm
- Manschette aus EPDM,  $\varnothing$  44 / 55 mm
- Anschlusstutzen aus PE-HD,  $\varnothing$  90 mm
- Übergangsmuffe aus PE-HD,  $\varnothing$  90 / 110 mm
- 2 Gewindestangen M12
- Sockelblende
- 6 Befestigungszapfen
- Stützrahmen
- Befestigungsmaterial für Trockenbauwand
- Befestigungsmaterial

## ZUSÄTZLICH ZU BESTELLEN

- Set Spülkastendeckel mit Seitenverkleidungen, für Geberit Monolith Sanitärmodul für Wand-WC, 101 cm, kundenindividuell

## ZUBEHÖR

- Geberit Set Anschlusstutzen für Wand-WC, 3 cm etagiert
- Geberit Set Anschlusstutzen für Wand-WC, 7 cm etagiert
- Umbauset für Geberit AquaClean WC-Aufsätze
- Wasseranschlusset seitlich, für Geberit Monolith Sanitärmodul für WC
- Geberit Set Anschlusstutzen für Wand-WC, 5 cm etagiert
- Set Fixierbolzen aus Aluminium, für Geberit Monolith Seitenverkleidung
- Geberit Monolith Distanzrahmen

<i>Art.-Nr.</i>	<i>ST-Nr.</i>	<i>SGVSB-Nr.</i>	<i>Farbe / Oberfläche</i>	<i>B cm</i>	<i>H cm</i>	<i>T cm</i>
<b>131.185.00.5</b> *	3354 301	870 230	kundenspezifisch	48	101	10.6

\* Auftragsbezogene Produktion