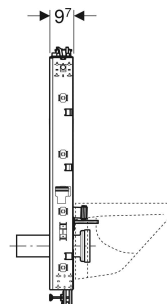
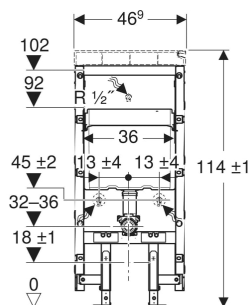


Geberit Monolith Sanitärmodul für Wand-WC, 114 cm, kundenindividuell



EIGENSCHAFTEN

- 2-Mengen-Spülung
- Ausgleich von Bautoleranzen möglich
- Höhenverstellbar bis 7 cm
- Befestigungshöhe WC-Keramik 35 ± 1 cm
- Spülkasten kondenswassergedämmt
- Seitenverkleidung aus Aluminium gebürstet
- Selbsttragend
- Spülmenge einstellbar
- Wasseranschluss hinten mittig
- Wasseranschluss seitlich mit Zubehör möglich
- Wasseranschluss unten

TECHNISCHE DATEN

Fliessdruck	0.1–10 bar
Wassertemperatur max.	25 °C
Spülmenge Werkseinstellung	6, 3 l

Grosse Spülmenge
Einstellbereich
Kleine Spülmenge
Durchfluss bei 300 kPa / 3 bar

4.5, 6 l

- Befestigungsmaterial

3 l

9.6 l/min

ZUSÄTZLICH ZU BESTELLEN

- Set Spülkastendeckel mit Seitenverkleidungen, für Geberit Monolith Sanitärmodul für Wand-WC, 114 cm, kundenindividuell

LIEFERUMFANG

- Wasseranschlusset mit 2 Eckventilen 1/2"
- Spülbogenverlängerung 160 mm
- Manschette aus EPDM, \varnothing 44 / 55 mm
- Anschlussstutzen aus PE-HD, \varnothing 90 mm
- Übergangsmuffe aus PE-HD, \varnothing 90 / 110 mm
- 2 Gewindestangen M12
- Sockelblende
- 6 Befestigungszapfen
- Stützrahmen
- Befestigungsmaterial für Trockenbauwand
- Befestigungsmaterial für Montage vor Unterputzspülkästen

ZUBEHÖR

- Geberit Set Anschlussstutzen für Wand-WC, 3 cm etagiert
- Geberit Set Anschlussstutzen für Wand-WC, 7 cm etagiert
- Umbauset für Geberit AquaClean WC-Aufsätze
- Wasseranschlusset seitlich, für Geberit Monolith Sanitärmodul für WC
- Geberit Set Anschlussstutzen für Wand-WC, 5 cm etagiert
- Set Fixierbolzen aus Aluminium, für Geberit Monolith Seitenverkleidung
- Geberit Monolith Distanzrahmen

<i>Art.-Nr.</i>	<i>ST-Nr.</i>	<i>SGVSB-Nr.</i>	<i>Farbe / Oberfläche</i>	<i>B cm</i>	<i>H cm</i>	<i>T cm</i>
131.187.00.5 *	3354 331	870 234	kundenspezifisch	50.5	114	10.6

* Auftragsbezogene Produktion