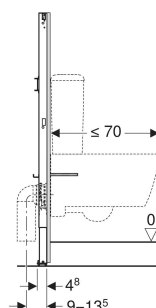
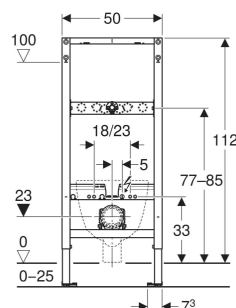


Geberit Duofix Element für Wand-WC, 112 cm, mit Aufputzspülkasten aufgesetzt



EIGENSCHAFTEN

- Baureihe 2025
- Statisch selbsttragender Rahmen, mit Pulverbeschichtung korrosionsgeschützt
- Rahmen für Wand-WCs mit Anschlussmassen nach EN 33 und Ausladung bis 70 cm
- Mit Auszugsblech für seitliche Befestigung über dem Element an Metall- oder Holzprofilen oder an Geberit Duofix Systemständern
- Traverse für Anschlusswinkel höhenverstellbar
- Alternative Befestigungsposition für Wandanker
- Fussplatten werkzeuglos in Geberit Duofix Systemschiene montierbar, ohne Zusatzkomponenten
- Fussplatten drehbar, passend zum Einbau in U-Profile UW 50 und UW 75
- Fussstützen verzinkt korrosionsgeschützt, mit Rutschhemmung
- Anschlussbogen in verschiedenen Tiefenpositionen werkzeuglos montierbar, Verstellbereich 45 mm

- Befestigungsmöglichkeit für Elektroanschluss sowie Power & Connect Box
- Abdichtscheibe selbstklebend, vliesbeschichtet

TECHNISCHE DATEN

Werkstoff	Stahl
Höhenverstellbar	Ja

LIEFERUMFANG

- Anschlusswinkel Rp 1/2" / R 1/2", MF-fähig
- Abdichtscheibe
- Schalldämmunterlage
- Dämmhülse
- Befestigungs- und Schutzmaterial

ZUBEHÖR

- Geberit Schallschutzset für Wand-WC

- Geberit Duofix Systemwinkel
- Geberit Set Abstützungen für WC-Keramiken mit kleiner Auflagefläche
- Geberit Duofix Set Wandanker für Einzelmontage, Ecklösung
- Geberit Duofix Set Wandankerverlängerungen
- Geberit Duofix Set Fussbefestigung an Rückwand
- Montageplatte für Geberit Monolith, für Geberit Duofix Element für Wand-WC mit Aufputzspülkasten aufgesetzt
- Geberit Duofix Set Wandanker für Einzel- und Systemmontage
- Geberit Duofix Set Fussverlängerungen Länge 20 cm

INFO

- Für zukünftige Nachrüstung von Geberit AquaClean oder elektronischen Betätigungsplatten, Stromanschluss am Element für WC vorsehen
- ecobau zertifiziert

Art.-Nr.	NPK-Nr.	ST-Nr.	SGVSB-Nr.	B cm	H cm	T cm	
111.203.00.2	221.173	3612 308	102 838	50	112	15	