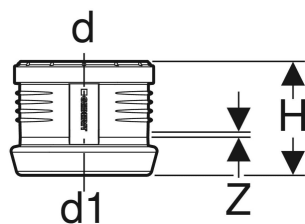


Manchon de transition Geberit sur Geberit Silent-db20



Exemple d'image

UTILISATION

- Pour l'évacuation d'eaux usées à l'intérieur de bâtiments
- Pour transitions de Geberit Silent-PP ou Geberit Silent-Pro sur Geberit Silent-db20 ou sur Geberit PE
- Pour transitions de Geberit Silent-db20 ou de Geberit PE sur Geberit Silent-PP ou sur Geberit Silent-Pro

CARACTÉRISTIQUES

- Optimisé contre le bruit
- Avec joint à lèvres en EPDM
- Bague à griffes en acier au nickel-chrome

CARACTÉRISTIQUES TECHNIQUES

Matériau	PP-MD
Dilatation thermique	0.08 mm/(m·K)

N° de réf.	DN	d, ø mm	d1, ø mm	H cm	Z cm
390.296.14.1	50 / 56	50	56	8.7	0.3
390.396.14.1	70 / 70	75	75	9.2	0.3
390.496.14.1	90 / 90	90	90	9.7	0.3
390.596.14.1	100 / 100	110	110	10.4	0.3
390.696.14.1	125 / 125	125	135	12	0.3

<i>N° de réf.</i>	<i>DN</i>	<i>d, ø</i> <i>mm</i>	<i>d1, ø</i> <i>mm</i>	<i>H</i> <i>cm</i>	<i>Z</i> <i>cm</i>
390.796.14.1	150 / 150	160	160	13.6	0.4