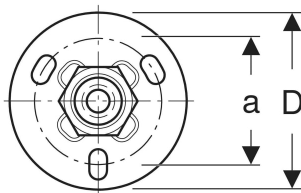
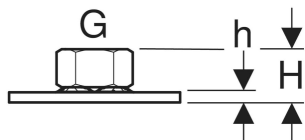
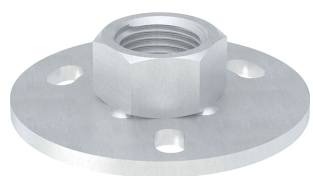


# Plaque de base Geberit ronde, à 3 trous, avec manchon fileté G 1/2"



## UTILISATION

- Pour l'évacuation des bâtiments
- Pour la fixation de colliers sur la maçonnerie
- Pour la fixation de conduites aux dalles et sur les murs
- Pour fixations à point fixe et fixations coulissantes

## CARACTÉRISTIQUES

- Filetage femelle
- Galvanisé
- Trois trous de fixation

## CARACTÉRISTIQUES TECHNIQUES

Matériau Acier

| N° de réf.   | G " | a cm | D cm | H cm | h cm |
|--------------|-----|------|------|------|------|
| 362.839.26.1 | 1/2 | 5    | 7    | 1.9  | 0.4  |