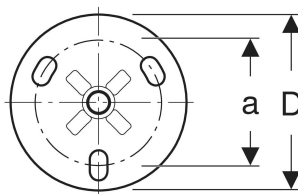
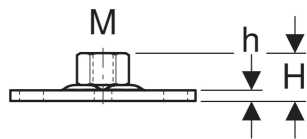
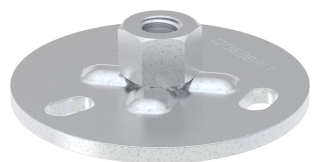


Plaque de base Geberit ronde, à 3 trous, avec manchon fileté M10



UTILISATION

- Pour l'évacuation des bâtiments
- Pour la fixation de colliers sur la maçonnerie
- Pour la fixation de conduites aux dalles et sur les murs
- Pour la fixation de rails de suspension sur la maçonnerie

CARACTÉRISTIQUES

- Filetage femelle
- Galvanisé
- Trois trous de fixation

CARACTÉRISTIQUES TECHNIQUES

Matériau Acier

N° de réf.	M mm	a cm	D cm	H cm	h cm
362.837.26.1	10	5	7	1.6	0.4