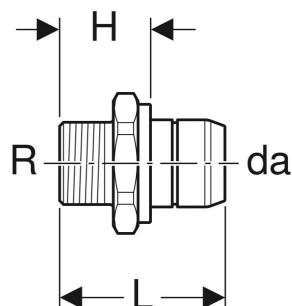
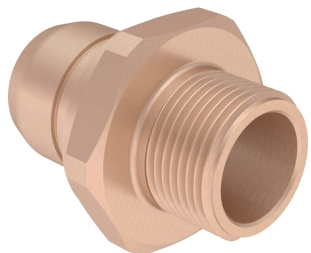


Raccord Geberit sur nourrice à emboîter, filetage mâle



Exemple d'image

UTILISATION

- Pour substances chimiques et fluides techniques
- Pour air comprimé (classe de pureté d'huile 0-3)
- Pour gaz inertes (p. ex. azote)
- Pour eau de refroidissement et de chauffage avec antigel
- Pour eau de refroidissement et de chauffage sans antigel
- Pour dépression
- Pour eau potable froide et chaude

- Pour les applications domestiques, industrielles et la construction navale

CARACTÉRISTIQUES

- Raccordement sans outils à la nourrice

CARACTÉRISTIQUES TECHNIQUES

Matériau Bronze

INFOS

- L'ensemble des composants de ce produit entrant en contact avec l'eau destinée à la consommation humaine sera progressivement remplacé par des matériaux conformes à la réglementation sans plomb au cours de l'année 2026.

N° de réf.	DN	R	da, ø mm	L cm	H cm
653.431.00.1	25	1	28	5.6	3.2
653.430.00.1	25 / 20	3/4	28	5.3	2.9