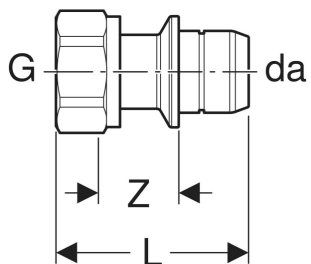
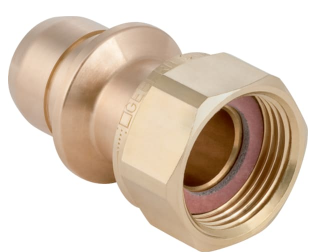


Raccord Geberit sur nourrice à emboîter, écrou de serrage



UTILISATION

- Pour substances chimiques et fluides techniques
- Pour air comprimé (classe de pureté d'huile 0-3)
- Pour eau de refroidissement et de chauffage avec antigel
- Pour eau de refroidissement et de chauffage sans antigel
- Pour dépression
- Pour eau potable froide et chaude

- Pour gaz inertes (p. ex. azote)
- Pour les applications domestiques, industrielles et la construction navale

CARACTÉRISTIQUES

- Raccordement sans outils à la nourrice
- Écrou de serrage en laiton

- Joint d'étanchéité plat en matériau composite renforcé de fibres

CARACTÉRISTIQUES TECHNIQUES

Matériau

Laiton

N° de réf.	DN	G	da, ø mm	L cm	Z cm
653.472.00.1	25	1	28	5.5	3.2