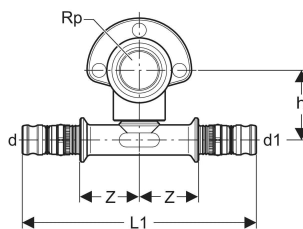
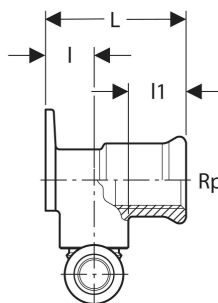


Applique en T 90° Geberit Mepla, déporté



Exemple d'image

UTILISATION

- Pour substances chimiques et fluides techniques
- Pour eau potable froide et chaude
- Pour eau de refroidissement et de chauffage sans antigel
- Pour eau de refroidissement et de chauffage avec antigel
- Pour air comprimé (classe de pureté d'huile 0-3)
- Pour dépression

- Pour gaz inertes (p. ex. azote)
- Pour les applications domestiques, industrielles et la construction navale

CARACTÉRISTIQUES

- Non serti non étanche
- Déporté

- Trois trous de fixation
- Joint torique en EPDM
- Mamelon à sertir équipé d'un bouchon de protection transparent

CARACTÉRISTIQUES TECHNIQUES

Matériau

Laiton CW617N

N° de réf.	DN	d, ø mm	Rp "	d1, ø mm	arc °	L cm	L1 cm	I cm	I1 cm	h cm	Z cm
612.301.00.5	15	20	1/2	20	90	3.6	11.6	1.8	1.3	3.5	3.1
612.302.00.5	15	20	1/2	20	90	5.2	11.6	1.8	1.3	3.5	3.1