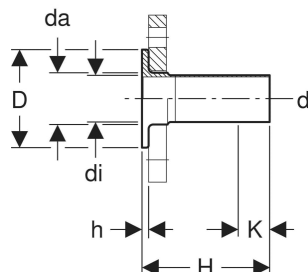
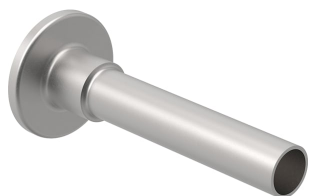


# Collet Geberit Mapress Acier Inox avec tube à insérer, pour bride folle PN 10/16



Exemple d'image

## CARACTÉRISTIQUES

- Sans silicone
- Pour bride folle selon EN 1092-1, type de bride 02

## CARACTÉRISTIQUES TECHNIQUES

Matériau Acier CrNiMo 1.4401 (EN 10088)

## A COMMANDER EN SUPPLÉMENT

- Bride folle (à commander sur place)

## ACCESSOIRES

- Joint d'étanchéité pour bride Geberit matériau composite à base de fibres PN 10/16

N° de réf.	DN	d, ø mm	da, ø mm	di, ø mm	D cm	H cm	h cm	K cm	PN bar
Ces articles sont adaptés au système : <b>Geberit Mapress Acier Inox (sans silicone)</b>									
36141	20	22	27	19.6	5.8	13.5	0.6	3.5	10 / 16
36142	25	28	32	25.6	6.8	13.5	0.6	3.7	10 / 16
36143	32	35	40	32	7.8	13.5	0.6	2.5	10 / 16
36144	40	42	47	39	8.8	13.5	0.6	0	10 / 16

N° de réf.	DN	d, ø mm	da, ø mm	di, ø mm	D cm	H cm	h cm	K cm	PN bar
36145	50	54	59	51	10.2	13.5	0.8	0	10 / 16
36146	65	76.1	78	72.1	12.2	13.5	0.8	0	10 / 16
36147	80	88.9	91	84.9	13.8	13.5	1	0	10 / 16
36148	100	108	110	104	15.8	13.5	1	0	10 / 16

Ces articles sont adaptés au système : **Geberit Mapress Acier Inox (FKM bleu)**

36141	20	22	27	19.6	5.8	13.5	0.6	3.5	10 / 16
36142	25	28	32	25.6	6.8	13.5	0.6	3.7	10 / 16
36143	32	35	40	32	7.8	13.5	0.6	2.5	10 / 16
36144	40	42	47	39	8.8	13.5	0.6	0	10 / 16
36145	50	54	59	51	10.2	13.5	0.8	0	10 / 16
36146	65	76.1	78	72.1	12.2	13.5	0.8	0	10 / 16
36147	80	88.9	91	84.9	13.8	13.5	1	0	10 / 16
36148	100	108	110	104	15.8	13.5	1	0	10 / 16

N° de réf.	DN	d, ø mm	da, ø mm	di, ø mm	D cm	H cm	h cm	K cm	PN bar
Ces articles sont adaptés au système : <b>Geberit Mapress Acier Inox (gaz)</b>									
36141	20	22	27	19.6	5.8	13.5	0.6	3.5	10 / 16
36142	25	28	32	25.6	6.8	13.5	0.6	3.7	10 / 16
36143	32	35	40	32	7.8	13.5	0.6	2.5	10 / 16
36144	40	42	47	39	8.8	13.5	0.6	0	10 / 16
36145	50	54	59	51	10.2	13.5	0.8	0	10 / 16
36146	65	76.1	78	72.1	12.2	13.5	0.8	0	10 / 16
36147	80	88.9	91	84.9	13.8	13.5	1	0	10 / 16
36148	100	108	110	104	15.8	13.5	1	0	10 / 16
Ces articles sont adaptés au système : <b>Geberit Mapress Acier Inox</b>									
36141	20	22	27	19.6	5.8	13.5	0.6	3.5	10 / 16
36142	25	28	32	25.6	6.8	13.5	0.6	3.7	10 / 16
36143	32	35	40	32	7.8	13.5	0.6	2.5	10 / 16

N° de réf.	DN	d, ø mm	da, ø mm	di, ø mm	D cm	H cm	h cm	K cm	PN bar
36144	40	42	47	39	8.8	13.5	0.6	0	10 / 16
36145	50	54	59	51	10.2	13.5	0.8	0	10 / 16
36146	65	76.1	78	72.1	12.2	13.5	0.8	0	10 / 16
36147	80	88.9	91	84.9	13.8	13.5	1	0	10 / 16
36148	100	108	110	104	15.8	13.5	1	0	10 / 16

Ces articles sont adaptés au système : **Geberit Mapress Therm**

36141	20	22	27	19.6	5.8	13.5	0.6	3.5	10 / 16
36142	25	28	32	25.6	6.8	13.5	0.6	3.7	10 / 16
36143	32	35	40	32	7.8	13.5	0.6	2.5	10 / 16
36144	40	42	47	39	8.8	13.5	0.6	0	10 / 16
36145	50	54	59	51	10.2	13.5	0.8	0	10 / 16
36146	65	76.1	78	72.1	12.2	13.5	0.8	0	10 / 16
36147	80	88.9	91	84.9	13.8	13.5	1	0	10 / 16

<i>N° de réf.</i>	<i>DN</i>	<i>d, ø</i> <i>mm</i>	<i>da, ø</i> <i>mm</i>	<i>di, ø</i> <i>mm</i>	<i>D</i> <i>cm</i>	<i>H</i> <i>cm</i>	<i>h</i> <i>cm</i>	<i>K</i> <i>cm</i>	<i>PN</i> <i>bar</i>
36148	100	108	110	104	15.8	13.5	1	0	10 / 16