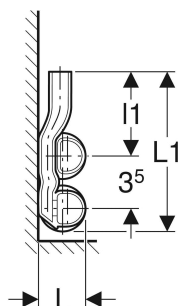
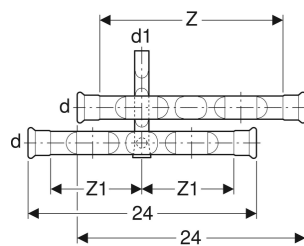
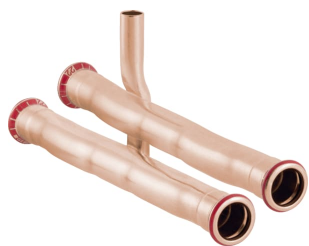


# Kit de té de raccordement Geberit Mapress Cuivre pour retour



Exemple d'image

## UTILISATION

- Pour eau de refroidissement et de chauffage sans antigel
- Pour eau de refroidissement et de chauffage avec antigel
- Pour systèmes de plinthes
- Convient uniquement pour le chauffage et le refroidissement

## CARACTÉRISTIQUES

- Indicateur de sertissage
- Non serti non étanche
- Cuivré à l'extérieur
- Joint d'étanchéité en CIIR noir
- Manchon à serrer avec bouchon de protection transparent

## CARACTÉRISTIQUES TECHNIQUES

Matériau Acier non allié 1.0034 E195 (EN 10305)

## CONTENU DE LA LIVRAISON

- Té de raccordement avec raccord union long
- Manchon déporté, long

N° de réf.	DN	d, ø mm	d1, ø mm	arc °	L cm	L1 cm	l1 cm	Z cm	Z1 cm
23615	12	15	15	90	2.7	10.8	6.5	20	10
23616	15 / 12	18	15	90	2.9	11	6.5	20	10
23617	20 / 12	22	15	90	3.3	11.2	6.5	20	10