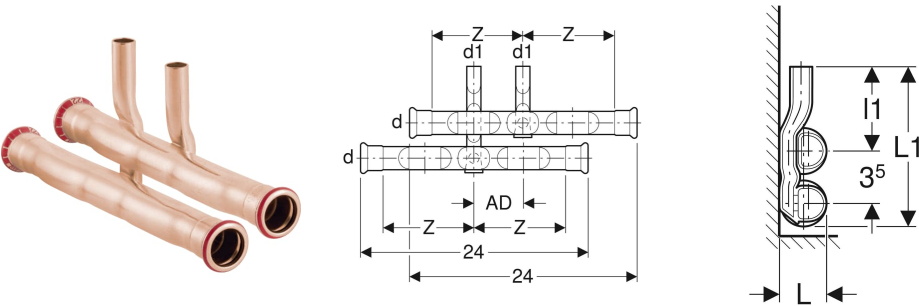


# Kit de té de raccordement Geberit Mapress Cuivre pour aller et retour



Exemple d'image

## UTILISATION

- Pour eau de refroidissement et de chauffage sans antigel
- Pour eau de refroidissement et de chauffage avec antigel
- Pour systèmes de plinthes
- Convient uniquement pour le chauffage et le refroidissement

## CARACTÉRISTIQUES

- Indicateur de sertissage
- Non sertir non étanche
- Aller et retour interchangeables
- Cuivré à l'extérieur
- Joint d'étanchéité en CIIR noir
- Manchon à sertir avec bouchon de protection transparent

## CARACTÉRISTIQUES TECHNIQUES

Matériau Acier non allié 1.0034 E195 (EN 10305)

## CONTENU DE LA LIVRAISON

- Té de raccordement avec raccord union court
- Té de raccordement avec raccord union long

N° de réf.	DN	d, ø mm	d1, ø mm	arc °	AD cm	L cm	L1 cm	I1 cm	Z cm
24005	12	15	15	90	4-6	2.7	10.8	6.5	10
24006	15 12	18	15	90	4-6	2.9	11	6.5	10
24007	20 12	22	15	90	4-6	3.3	11.2	6.5	10