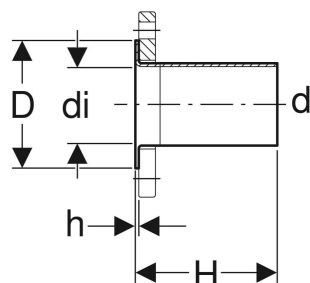
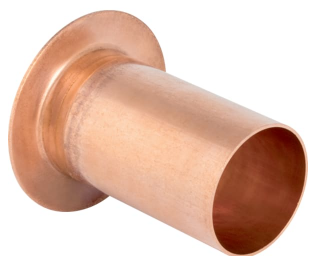


Collet Geberit Mapress Cuivre avec tube à insérer, pour bride folle PN 10/16



Exemple d'image

UTILISATION

- Pour eau potable froide et chaude
- Pour eau de refroidissement et de chauffage sans antigel
- Pour eau de refroidissement et de chauffage avec antigel
- Pour eau de chauffage urbain ≤ 120 °C
- Pour les eaux résiduaires et de processus
- Pour air comprimé (classe de pureté d'huile 0-3)
- Pour dépression
- Pour gaz inertes (p. ex. azote)

- Pour les applications domestiques, industrielles et la construction navale

CARACTÉRISTIQUES

- Pour bride folle selon EN 1092-1, type de bride 02

CARACTÉRISTIQUES TECHNIQUES

Matériau Cuivre Cu-DHP CW024A (EN 1412)

A COMMANDER EN SUPPLÉMENT

- Bride folle Geberit Mapress, PN 10/16

ACCESSOIRES

- Joint d'étanchéité pour bride Geberit matériau composite à base de fibres PN 10/16

N° de réf.	DN	d, ø mm	di, ø mm	D cm	H cm	h cm	PN bar
63706	25	28	25.2	6.8	8.1	0.2	10 / 16
63707	32	35	32	7.8	9.3	0.2	10 / 16
63708	40	42	39	8.8	10.9	0.2	10 / 16

<i>N° de réf.</i>	<i>DN</i>	<i>d₁ ø</i> <i>mm</i>	<i>d₂ ø</i> <i>mm</i>	<i>D</i> <i>cm</i>	<i>H</i> <i>cm</i>	<i>h</i> <i>cm</i>	<i>PN</i> <i>bar</i>
63709	50	54	51	10.2	10.9	0.2	10 / 16
63710	65	66.7	62.7	12.2	14.2	0.2	10 / 16
63711	65	76.1	72.1	12.2	14.5	0.2	10 / 16
63712	80	88.9	84.9	13.8	15.2	0.2	10 / 16
63713	100	108	104	15.8	17.4	0.3	10 / 16