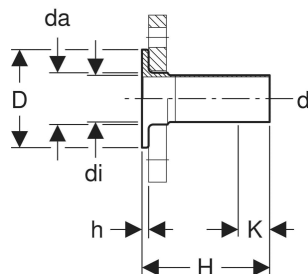
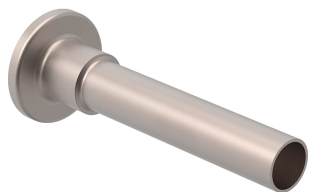


Collet Geberit Mapress CuNiFe avec tube à insérer, pour bride folle PN 6



Exemple d'image

CARACTÉRISTIQUES

- Pour bride folle selon EN 1092-1, type de bride 02

CARACTÉRISTIQUES TECHNIQUES

Matériau CuNi10Fe1.6Mn (n° matériau
2.1972.11)

A COMMANDER EN SUPPLÉMENT

- Bride folle (à commander sur place)

ACCESSOIRES

- Joint d'étanchéité pour bride Geberit matériau composite à base de fibres PN 6

N° de réf.	DN	d, ø mm	da, ø mm	di, ø mm	D cm	H cm	h cm	K cm	PN bar
68756	20	22	27	19	5	13.5	0.6	3.9	6
68757	25	28	32	25	6	13.5	0.6	3.7	6
68758	32	35	40	32	7	13.5	0.6	2.7	6
68759	40	42	47	39	8	13.5	0.6	0	6
68760	50	54	59	51	9	13.5	0.8	0	6

<i>N° de réf.</i>	<i>DN</i>	<i>d_e mm</i>	<i>d_a mm</i>	<i>d_i mm</i>	<i>D cm</i>	<i>H cm</i>	<i>h cm</i>	<i>K cm</i>	<i>PN bar</i>
68761	65	76.1	78	72.1	11	13.5	0.8	0	6
68762	80	88.9	91	84.9	12.8	13.5	1	0	6
68763	100	108	110	104	14.8	13.5	1	0	6