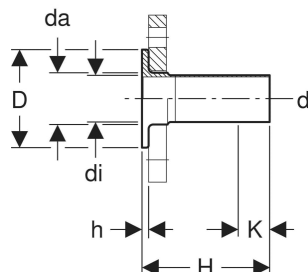
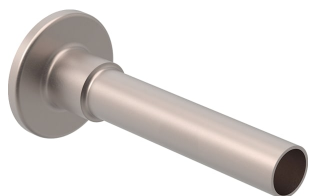


Collet Geberit Mapress CuNiFe avec tube à insérer, pour bride folle PN 10/16



Exemple d'image

CARACTÉRISTIQUES

- Pour bride folle selon EN 1092-1, type de bride 02

CARACTÉRISTIQUES TECHNIQUES

Matériau CuNi10Fe1.6Mn (n° matériau 2.1972.11)

A COMMANDER EN SUPPLÉMENT

- Bride folle (à commander sur place)

ACCESSOIRES

- Joint d'étanchéité pour bride Geberit matériau composite à base de fibres PN 10/16

N° de réf.	DN	d, ø mm	da, ø mm	di, ø mm	D cm	H cm	h cm	K cm	PN bar
68791	20	22	27	19	5.8	13.5	0.6	3.5	10 / 16
68793	25	28	32	25	6.8	13.5	0.6	3.7	10 / 16
68794	32	35	40	32	7.8	13.5	0.6	2.5	10 / 16
68795	40	42	47	39	8.8	13.5	0.6	0	10 / 16
68796	50	54	59	51	10.2	13.5	0.8	0	10 / 16

<i>N° de réf.</i>	<i>DN</i>	<i>d_ø</i> <i>mm</i>	<i>da_ø</i> <i>mm</i>	<i>di_ø</i> <i>mm</i>	<i>D</i> <i>cm</i>	<i>H</i> <i>cm</i>	<i>h</i> <i>cm</i>	<i>K</i> <i>cm</i>	<i>PN</i> <i>bar</i>
68797	65	76.1	78	72.1	12.2	13.5	0.8	0	10 / 16
68798	80	88.9	91	84.9	13.8	13.5	1	0	10 / 16
68799	100	108	110	104	15.8	13.5	1	0	10 / 16