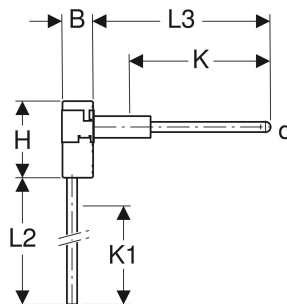
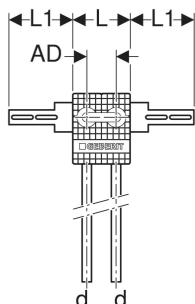
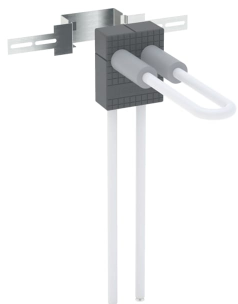


Boîte de raccordement Geberit Mepla type L



UTILISATION

- Pour eau de refroidissement et de chauffage sans antigel
- Pour eau de refroidissement et de chauffage avec antigel
- Convient uniquement pour le chauffage et le refroidissement

CARACTÉRISTIQUES

- Tube étanche à la diffusion
- Tube extérieur blanc

- Pour test de pression sans radiateur

CARACTÉRISTIQUES TECHNIQUES

Matériau	PE-RT II / Al / PE-RT II
Matériau d'isolation	PUR
Épaisseur d'isolation	7 mm
Conductibilité thermique de l'isolation	0.038 W/(m·K)

CONTENU DE LA LIVRAISON

- Tôle de fixation

ACCESSOIRES

- Raccord union Geberit Mepla pour eurocône

N° de réf.	DN	d, ø mm	AD cm	s mm	L cm	L1 cm	L2 cm	L3 cm	B cm	H cm	K cm	K1 max. cm
611.263.00.1	12	16	5	2.25	10	11	35	25	5	12	21.5	32