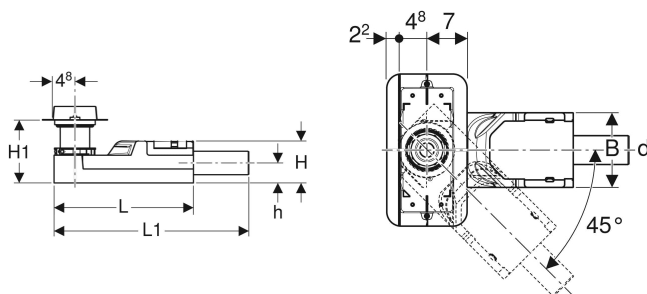
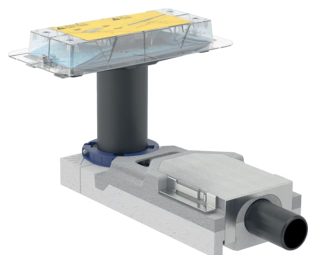


Kit d'installation Geberit pour canivelles de douche CleanLine, pour hauteur de chape à l'entrée de 65–90 mm



UTILISATION

- Pour montage à l'intérieur de bâtiments
- Pour l'évacuation de canivelles de douche Geberit de la série CleanLine
- Pour les étanchéités combinées
- Pour la collecte des eaux usées d'un seul pommeau de douche
- Pour montage à une très faible hauteur de chape
- Pour des hauteurs de chape ≥ 65 mm à l'entrée
- Pour utilisation comme siphon de sol avec sortie horizontale

CARACTÉRISTIQUES

- Natte d'étanchéité prémontée
- Natte d'étanchéité, 10 cm sur tout le pourtour, pour raccorder aux systèmes d'étanchéité

- Élément de base en EPS pour isolation phonique et logement de siphon

CARACTÉRISTIQUES TECHNIQUES

Garde d'eau (mm) 30 mm

CONTENU DE LA LIVRAISON

- Couvercle de protection avec arête de retrait
- Recouvrement pour couche mince
- Siphon en PE-HD
- Matériel de fixation

A COMMANDER EN SUPPLÉMENT

- Canivelle de douche de la série CleanLine

ACCESSOIRES

- Canivelle de douche Geberit CleanLine20
- Canivelle de douche Geberit CleanLine50
- Canivelle de douche Geberit CleanLine60 pour revêtements de sol minces
- Canivelle de douche Geberit CleanLine80
- Canivelle de douche Geberit CleanLine à carreler

INFOS

- Respecter la hauteur de chape sur l'élément de base pour les dimensions de carrelage < 5 cm. Faire définir par un carreleur le matériau et l'épaisseur de la chape
- Prévoir raccord de transition sur PVC, $\varnothing 40$ (n° de réf. 154.297.00.1)

<i>N° de réf.</i>	<i>DN</i>	<i>d, ø</i> <i>mm</i>	<i>Débit d'évacuation</i> <i>l/s</i>	<i>L</i> <i>cm</i>	<i>L1</i> <i>cm</i>	<i>B</i> <i>cm</i>	<i>H</i> <i>cm</i>	<i>H1</i> <i>cm</i>	<i>h</i> <i>cm</i>
154.152.00.1	40	40	0.4	30	35.8	13	6.5	6.5-17.5	3.2