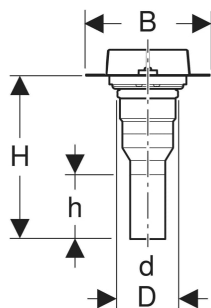
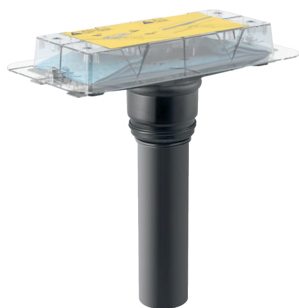


Kit d'installation Geberit pour canivelles de douche CleanLine, installation avec traversée de dalle



UTILISATION

- Pour montage à l'intérieur de bâtiments
- Pour l'évacuation de canivelles de douche Geberit de la série CleanLine
- Pour les étanchéités combinées
- Pour hauteur de chape de 2–25 cm
- Pour des hauteurs de chape ≥ 20 mm à l'entrée
- Pour utilisation comme siphon de sol avec sortie verticale

CARACTÉRISTIQUES

- Natte d'étanchéité prémontée
- Natte d'étanchéité, 10 cm sur tout le pourtour, pour raccorder aux systèmes d'étanchéité

CONTENU DE LA LIVRAISON

- Couvercle de protection avec arête de retrait
- Recouvrement pour couche mince
- Manchon de raccordement en PE-HD, $\varnothing 50$ mm

A COMMANDER EN SUPPLÉMENT

- Canivelle de douche de la série CleanLine
- Siphon

ACCESSOIRES

- Canivelle de douche Geberit CleanLine20
- Canivelle de douche Geberit CleanLine50

- Canivelle de douche Geberit CleanLine60 pour revêtements de sol minces
- Canivelle de douche Geberit CleanLine80
- Canivelle de douche Geberit CleanLine à carrelé
- Siphon en tube coudé Geberit pour déversoir mural, avec raccord à joint américain, arrivée verticale et sortie horizontale

INFOS

- Prévoir raccord de transition sur PVC, $\varnothing 50$ (n° de réf. 154.298.00.1)

| N° de réf. | DN | d, \varnothing mm | D cm | B cm | H cm | h cm |
|--------------|----|------------------------|---------|---------|---------|---------|
| 154.153.00.1 | 50 | 50 | 7.8 | 14 | 34 | 15.6 |