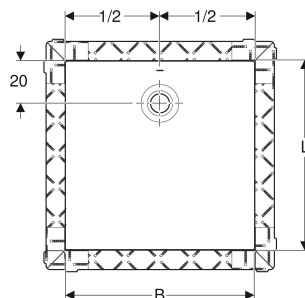
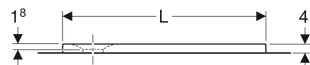


Receveur de douche carré Geberit Olona avec natte d'étanchéité



Exemple d'image



UTILISATION

- Pour construction adaptée aux personnes à mobilité réduite
- Pour des hauteurs de chape avec pieds du receveur de douche jusqu'à la bordure supérieure du sol fini de 10–25 cm
- Pour les étanchéités combinées

CARACTÉRISTIQUES

- Carré
- Évacuation arrière centrée
- Trou de bonde \varnothing 90 mm
- Natte d'étanchéité prémontée
- Classe de matériau antidérapant C selon EN 16165 (passage à pieds nus)
- Classe de matériau antidérapant conformément à NF : PN 24
- Natte d'étanchéité, 10 cm sur tout le pourtour, pour raccorder aux systèmes d'étanchéité
- Conforme aux exigences de la norme EN 14527, classe 1

CARACTÉRISTIQUES TECHNIQUES

Matériau

Matériau minéral

CONTENU DE LA LIVRAISON

- Cache-bonde avec filtre à cheveux intégré

A COMMANDER EN SUPPLÉMENT

- Bonde pour receveur de douche Geberit \varnothing 90 mm, adapté au cache-bonde
- Kit d'installation

ACCESSOIRES

- Jeu de pieds et de traverses Geberit pour receveurs de douche en matériau minéral, jusqu'à 140 cm
- Jeu de pieds Geberit pour receveur de douche d'une longueur jusqu'à 140 cm

- Bonde pour receveur de douche Geberit d90, garde d'eau 30 mm, sortie en PE
- Bonde pour receveur de douche Geberit d90, garde d'eau 50 mm, sortie en PE
- Bonde pour receveur de douche Geberit d90, garde d'eau 50 mm, sortie en PVC
- Bonde pour receveur de douche Geberit d90, pour installation avec traversée de dalle, sans siphon
- Kit de réparation Geberit pour receveurs de douche Melua et Olona en matériau minéral

INFOS

- À poser / à encastrer
- Pour les ERP : receveurs adaptés aux personnes à mobilité réduite pour tous les modèles dont chacun des côtés mesure au moins 90 cm. Accessibles selon le type de pose : ressaut intérieur inférieur à 2 cm.

N° de réf.	Couleur / surface	L cm	B cm	H cm
550.900.00.1	blanc / mat	80	80	4
550.901.00.1	blanc / mat	90	90	4
550.902.00.1	blanc / mat	100	100	4