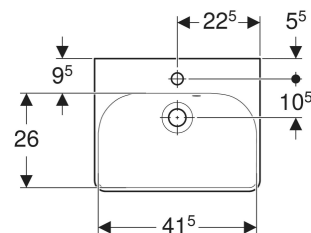
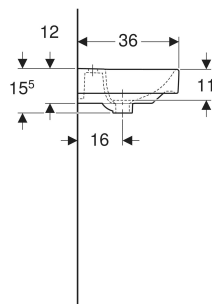
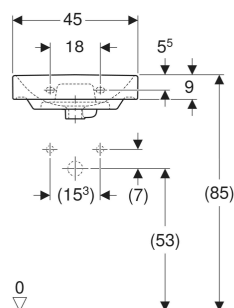


Lave-mains Geberit Smyle design rectangulaire, trou de robinetterie asymétrique



CARACTÉRISTIQUES

- Installation possible sur meuble

CARACTÉRISTIQUES TECHNIQUES

Matériau Céramique sanitaire

ACCESSOIRES

- Bonde Geberit modèle gain de place, bonde compacte, avec bouchon de bonde externe à déclenchement par pression
- Évacuation de lavabo Geberit modèle gain de place, bonde compacte, avec bouchon de bonde externe à déclenchement par pression

- Siphon à tube plongeur Geberit pour lavabo, sortie horizontale
- Siphon à tube plongeur Geberit pour lavabo, modèle gain de place, sortie horizontale
- Geberit fastening material for handrinse basin

N° de réf.	Couleur / surface	Trou de robinetterie	Trop-plein	B cm	Largeur meuble bas cm	H cm	T cm
500.222.01.1	blanc	au centre	visible, asymétrique	45	44.2	15.5	36