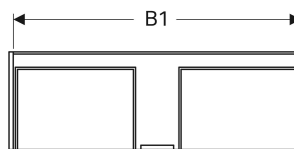
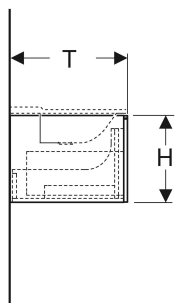
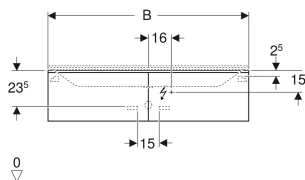
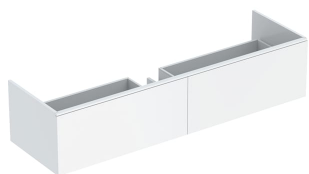


Meuble bas Geberit Xeno² pour lavabo en matériau minéral, avec deux tiroirs



Exemple d'image

CARACTÉRISTIQUES

- Certifié FSC™ C134279
- Suspendu
- Avec deux tiroirs
- Mécanisme d'ouverture pousse-lâche
- Tiroir à fermeture ralentie
- Tiroir avec tapis antidérapant
- Tiroir avec éclairage LED
- Éclairage LED avec capteur de mouvement
- Résistant à l'humidité
- Livré prémonté

CARACTÉRISTIQUES TECHNIQUES

Degré de protection	IP44
Tension nominale	230 V c.a.

Fréquence du réseau	50 Hz
Tension de fonctionnement	12 V c.c.
Matériau	Panneau aggloméré trois couches haute densité
Charge du tiroir max.	20 kg
Classe d'efficacité énergétique éclairage	F
Couleur de lumière	6400 K

CONTENU DE LA LIVRAISON

- Matériel de fixation

ACCESSOIRES

- Casier de rangement Geberit Xeno² agencement en H, pour tiroir inférieur

- Porte-serviettes Geberit pour meuble de salle de bains
- Porte-serviettes Geberit pour meuble de salle de bains, design angle droit
- Porte-serviettes Geberit pour meuble de salle de bains, design angle arrondi

INFOS

- Pour l'installation du meuble bas, un raccordement de lavabo Geberit modèle gain de place est nécessaire. Voir la vue d'ensemble de la gamme de la collection de lavabos ou le catalogue en ligne, Accessoires pour lavabos
- Meubles dépourvus de vide sanitaire : prévoir des raccordements de plomberie encastrés

N° de réf.	Couleur / surface	B cm	B1 cm	Largeur de lavabo cm	H cm	T cm	Classe de protection	Puissance absorbée W	Flux lumineux lm
500.347.00.1 *	blanc / laqué mat	139.5	135.4	140	35	47.3	II	13.5	1080

<i>N° de réf.</i>	<i>Couleur / surface</i>	<i>B</i> <i>cm</i>	<i>B1</i> <i>cm</i>	<i>Largeur de lavabo</i> <i>cm</i>	<i>H</i> <i>cm</i>	<i>T</i> <i>cm</i>	<i>Classe de protection</i>	<i>Puissance absorbée</i> <i>W</i>	<i>Flux lumineux</i> <i>lm</i>
500.348.00.1 *	grège / laqué mat	139.5	135.4	140	35	47.3	II	13.5	1080
500.348.43.1	gris scultura / mélamine à structure bois	139.5	135.4	140	35	47.3	II	13.5	1080
500.346.01.1 *	blanc / laqué mat	159.5	156.2	160	35	47.3	II	15	1240
500.346.00.1 *	grège / laqué mat	159.5	156.2	160	35	47.3	II	15	1240
500.346.43.1	gris scultura / mélamine à structure bois	159.5	156.2	160	35	47.3	II	15	1240

* Production à la commande