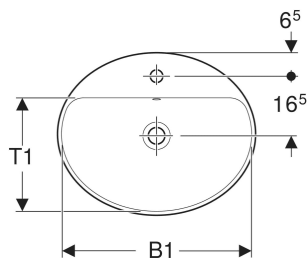
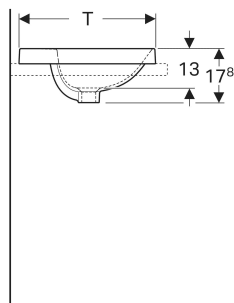
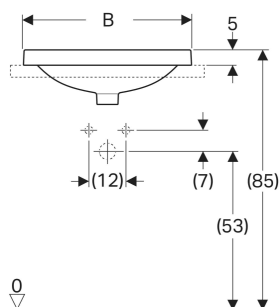


Vasque à encastrer Geberit VariForm ovale, avec plage de robinetterie



Exemple d'image



UTILISATION

- Pour montage dans des plans par le dessus

CARACTÉRISTIQUES

- Forme ovale
- Montage simple grâce au gabarit de découpe fourni

CARACTÉRISTIQUES TECHNIQUES

Matériau Céramique sanitaire

CONTENU DE LA LIVRAISON

- Gabarit

ACCESSOIRES

- Bonde Geberit à écoulement libre et recouvrement de soupape
- Bonde Geberit à écoulement libre, filtre

INFOS

- Version sans trop-plein disponible sous un délai maximal de 10 semaines. Nous consulter pour un délai plus précis.

N° de réf.	Couleur / surface	Trou de robinetterie	Trop-plein	B cm	B1 cm	H cm	T cm	T1 cm
500.712.01.2	blanc	au centre	visible, symétrique	50	47.8	17.8	45	31.5
500.714.01.2 *	blanc	au centre	sans	50	47.8	17.8	45	31.5
500.720.01.2	blanc	au centre	visible, symétrique	55	52.8	17.8	45	31.5
500.722.01.2 *	blanc	au centre	sans	55	52.8	17.8	45	31.5

<i>N° de réf.</i>	<i>Couleur / surface</i>	<i>Trou de robinetterie</i>	<i>Trop-plein</i>	<i>B</i> cm	<i>B1</i> cm	<i>H</i> cm	<i>T</i> cm	<i>T1</i> cm
500.724.01.2	blanc	au centre	visible, symétrique	60	58	17.8	48	34.5
500.726.01.2 *	blanc	au centre	sans	60	58	17.8	48	34.5

* Production à la commande