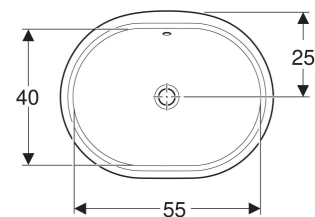
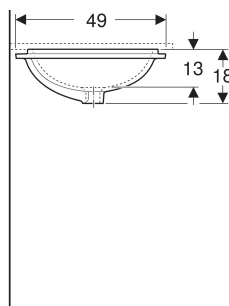
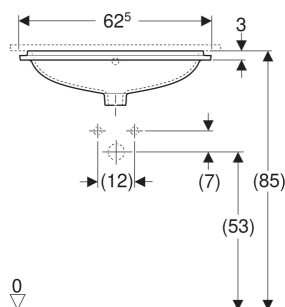


Vasque à encastrer par le dessous Geberit VariForm oblongue



Exemple d'image



UTILISATION

- Pour montage dans des plans par le dessous

CARACTÉRISTIQUES

- Forme oblongue
- Montage simple grâce au gabarit de découpe fourni

CARACTÉRISTIQUES TECHNIQUES

Matériau Céramique sanitaire

CONTENU DE LA LIVRAISON

- Matériel de fixation
- Gabarit

ACCESSOIRES

- Bonde Geberit à écoulement libre et recouvrement de soupape
- Bonde Geberit à écoulement libre, filtre

INFOS

- Version sans trop-plein disponible sous un délai maximal de 10 semaines. Nous consulter pour un délai plus précis.

N° de réf.	Couleur / surface	Trou de robinetterie	Trop-plein	B cm	H cm	T cm
500.756.01.2	blanc	sans	visible, symétrique	62.5	18	49
500.758.01.2 *	blanc	sans	sans	62.5	18	49

* Production à la commande