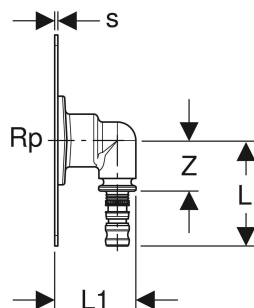
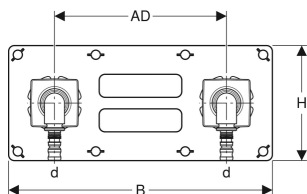
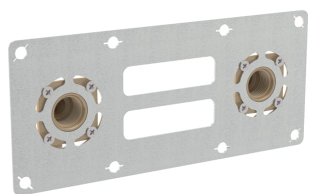


Kit d'applique 90° Geberit Mepla, en double



Exemple d'image

UTILISATION

- Pour eau potable froide et chaude
- Pour la construction en cloison sèche
- Pour les applications domestiques

CARACTÉRISTIQUES TECHNIQUES

Matériau Laiton CW617N

CONTENU DE LA LIVRAISON

- 2 appliques 90°
- Barrette de montage

- Matériel de fixation

INFOS

- L'ensemble des composants de ce produit entrant en contact avec l'eau destinée à la consommation humaine sera progressivement remplacé par des matériaux conformes à la réglementation sans plomb au cours de l'année 2026.

N° de réf.	DN	d, ø mm	Rp "	arc °	AD cm	s mm	L cm	L1 cm	B cm	H cm	Z cm
611.777.00.5	12	16	1/2	90	15	1.5	5.8	3.9	23	10	3.2
612.777.00.5	15	20	1/2	90	15	1.5	6.1	4.1	23	10	3.2