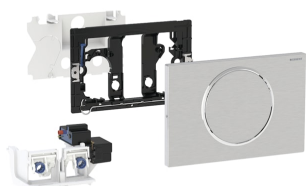
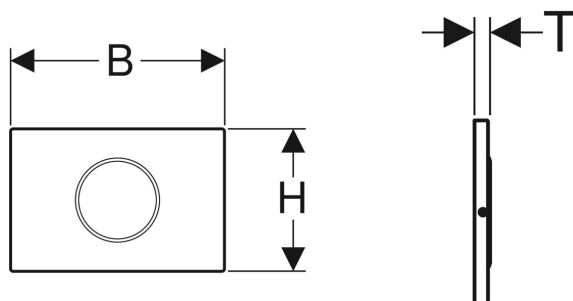


Commande de WC Geberit électronique, alimentation sur secteur, pour réservoir à encastrer Sigma 12 cm, avec plaque de déclenchement Sigma10, ronde, pour barre de relevage, radio



Exemple d'image



UTILISATION

- Pour le déclenchement manuel à distance des réservoirs à encastrer Geberit Sigma 12 cm par barres de relevage avec bouton-poussoir radio
- Pour rinçage simple touche
- Pour construction massive et cloison sèche
- Pour construction adaptée aux personnes à mobilité réduite
- Pour les réservoirs à encastrer Geberit Sigma 12 cm
- Ne convient pas pour l'utilisation avec supports de plaque Geberit pour insertion de stick eau bleue

CARACTÉRISTIQUES

- Déclenchement du rinçage par barre de relevage, sans fil, radio
- Rinçage à simple touche déclenchable au moyen d'une plaque de déclenchement
- Alimentation électrique par bloc d'alimentation externe
- Transformation de la tension secteur en faible tension 12 V CC
- Fonctionnement à faible tension, pas de tension secteur dans le réservoir
- Avec raccordement à emboîter sans risque de confusion
- Rinçage intermittent pré réglé
- Rinçage intermittent réglable

- Réglages et utilisation avec appareil mobile via interface Bluetooth® intégrée
- Compatible avec l'application Geberit Control
- Mise en réseau filaire avec Geberit Gateway via convertisseur GEBUS
- Mise en réseau sans fil avec Geberit Gateway via Bluetooth®
- Compatible Geberit Connect
- Déclenchement du rinçage par barre de relevage, sans fil, avec commande à distance Bluetooth®
- Déclenchement du rinçage par commande à distance Geberit Bluetooth®, sans fil
- Mécanisme de relevage silencieux
- Mécanisme de relevage électrique, auto-calibrant
- Plaque de déclenchement à visser

CARACTÉRISTIQUES TECHNIQUES

Degré de protection	IP45
Tension nominale	85–240 V c.a.
Fréquence du réseau	50–60 Hz
Tension de fonctionnement	12 V c.c.
Puissance absorbée, standby	0.15 W
Fréquence radio	868.4 MHz
Portée radiocommande	10 m

Rinçage intermittent, plage de réglage	1–168 h
Rinçage intermittent, réglage d'usine	24 h
Temps du rinçage intermittent, plage de réglage	1–200 s
Temps du rinçage intermittent, réglage d'usine	5 s
Forme des touches	rond

CONTENU DE LA LIVRAISON

- Plaque de déclenchement Sigma10
- Cadre de fixation
- Plaque de protection
- Tige de déclenchement
- Bloc support avec servomoteur et mécanisme de relevage, prémonté
- Commande électronique avec récepteur radio
- Matériel de fixation

A COMMANDER EN SUPPLÉMENT

- Boîtier Geberit Power & Connect, avec tablette intermédiaire avec borne de raccordement
- Boîtier Geberit Power & Connect
- Bloc d'alimentation Geberit pour boîtier Power & Connect

ACCESSOIRES

- Commande déportée Geberit pour rinçage simple touche, Bluetooth®
- Commande déportée Geberit pour rinçage double touche, Bluetooth®

- Bouton-poussoir radio Geberit pour déclenchement électronique du rinçage

<i>N° de réf.</i>	<i>Couleur / surface</i>	<i>Matériau</i>	<i>B</i> cm	<i>H</i> cm	<i>T</i> cm	<i>Puissance absorbée</i> W	<i>Modèle</i>
115.867.16.6	Plaque d'habillage , Touche : noir mat / revêtement facile à nettoyer Anneau design : noir / brillant	Acier inoxydable	24.6	16.4	1.5	≤ 4	Rinçage simple touche
115.867.SN.6	Plaque d'habillage , Touche : brossé, revêtement facile à nettoyer Anneau design : poli	Acier inoxydable	24.6	16.4	1.5	≤ 4	Rinçage simple touche