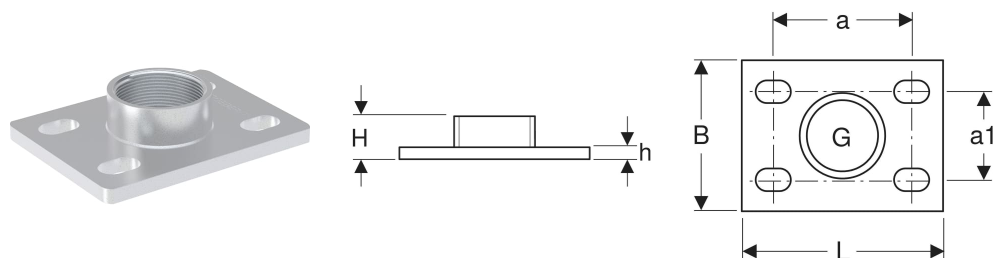


# Plaque de base Geberit rectangulaire, quatre trous, avec manchon fileté G



## UTILISATION

- Pour l'évacuation des bâtiments
- Pour la fixation de colliers sur la maçonnerie
- Pour la fixation de conduites aux dalles et sur les murs
- Pour fixations à point fixe et fixations coulissantes

## CARACTÉRISTIQUES

- Filetage femelle
- Galvanisé
- Quatre trous de fixation

## CARACTÉRISTIQUES TECHNIQUES

Matériau

Acier

N° de réf.	Couleur / surface	G	a cm	a1 cm	L cm	B cm	H cm	h cm
362.874.26.1	zingué galvanisé	2	11	7	16	12	3.6	1