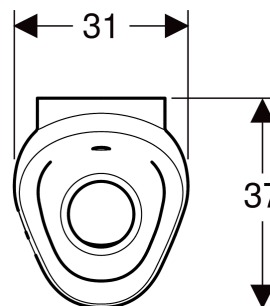
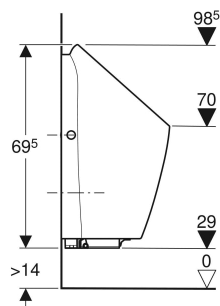
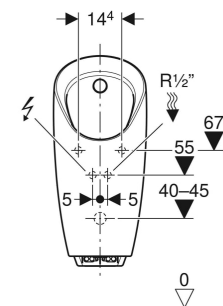


Urinoir Geberit Preda avec commande intégrée, alimentation sur secteur



UTILISATION

- Pour le fonctionnement à rinçage automatique à consommation d'eau réduite
- Pour bâti-supports Geberit pour urinoir avec ou pour commande intégrée

CARACTÉRISTIQUES

- Reconnaissance d'utilisateur infrarouge avec détection des jambes
- Sans bride
- Suspendu
- Maintenance et nettoyage aisés
- Commande d'urinoir pouvant être remplacée par le devant, sans enlever la céramique
- Diffuseur pouvant être remplacé par le devant, sans enlever la céramique
- Siphon pouvant être remplacé par le dessus, sans enlever la céramique
- Logement de siphon réglable en hauteur sans outils
- Nettoyage du système d'évacuation sans enlever la céramique
- Mode hybride économe en eau réglable
- Temps de rinçage réglable
- Temps de rinçage réglable manuellement
- Rinçage intermittent réglable
- Ajustement dynamique du temps de rinçage
- Rinçage préliminaire réglable

- Alimentation électrique par raccordement sur secteur
- Alimentation sur secteur avec câble souple trois brins sous gaine
- Prêt pour utilisation une fois raccordé sur le secteur
- Bloc d'alimentation avec témoin lumineux
- Fonction de fermeture de vanne en cas de panne de secteur
- Fonctions réglables et consultables avec le Geberit Service Handy
- Réglages et utilisation avec appareil mobile via interface Bluetooth® intégrée
- Compatible avec l'application Geberit Control
- Mise en réseau filaire avec Geberit Gateway via convertisseur GEBUS
- Mise en réseau sans fil avec Geberit Gateway via Bluetooth®
- Compatible Geberit Connect
- Déclenchement du rinçage désactivable
- Volume de chasse réductible à 0,5 l par rinçage par l'intermédiaire du temps de rinçage
- Rinçage de la céramique d'urinoir garanti avec 0,5 l par rinçage, en adéquation avec EN 13407
- Groupe de robinetteries II selon DIN 4109

CARACTÉRISTIQUES TECHNIQUES

Degré de protection	IP45
Tension nominale	110–240 V c.a.
Fréquence du réseau	50–60 Hz

Tension de fonctionnement	4.5 V c.c.
Puissance absorbée, standby max.	0.1 W
Pression dynamique	1–8 bar
Pression d'essai max. eau	16 bar
Température max. de l'eau	30 °C
Petit volume de chasse, plage de réglage	0.5 l
Débit à 100 kPa / 1 bar avec limiteur de débit	0.18 l/s
Pression dynamique minimale	1 bar
Débit calculé	0.22 l/s
Rinçage intermittent, plage de réglage	1–168 h
Rinçage intermittent, réglage d'usine	24 h
Temps du rinçage intermittent, plage de réglage	3–180 s
Temps du rinçage intermittent, réglage d'usine	5 s
Temps de séjour, plage de réglage	3–15 s
Temps de séjour, réglage d'usine	7 s
Temps de rinçage, plage de réglage	1–15 s

Temps de rinçage, réglage
d'usine
Matériau

7 s

Céramique sanitaire

- Grille de cuve
- Vidage
- Manchette d'alimentation
- Réducteur de pression

- Geberit Clean Handy

CONTENU DE LA LIVRAISON

- Commande d'urinoir avec bloc d'alimentation et électrovanne
- Matériel de fixation
- Siphon pour urinoir avec fonction d'aspiration

ACCESSOIRES

- Grille de cuve Geberit pour adaptateur de siphon d140
- Geberit Service Handy

INFOS

- Pour le montage et le démontage de la commande d'urinoir sans retirer la céramique, la hauteur minimum du bec doit être 55 cm à partir du sol fini
- Hauteurs d'installation recommandées en France : se reporter à l'article 4.2.15 de la NF DTU 60.1

N° de réf.	Couleur / surface	B cm	H cm	T cm	Puissance absorbée W	Arrivée d'eau	Sortie	Marquage cible
116.072.00.1	blanc	31	69.5	37	≤ 0.5	encastrée	en arrière	non