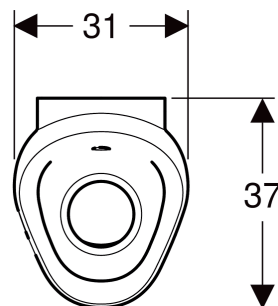
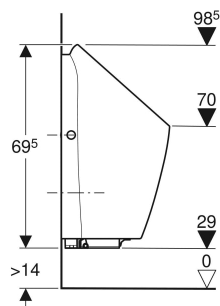
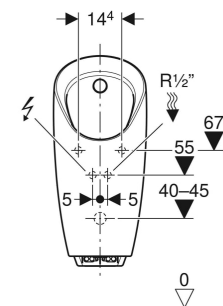


Urinoir Geberit Preda pour commande intégrée

■ GEBERIT



UTILISATION

- Pour le fonctionnement sans eau, peut être converti en fonctionnement avec rinçage
- Pour bâti-supports Geberit pour urinoir avec ou pour commande intégrée

CARACTÉRISTIQUES

- Sans commande d'urinoir
- Peut être converti en fonctionnement avec rinçage en complétant par un commande d'urinoir
- Sans bride
- Suspendu
- Maintenance et nettoyage aisés
- Commande d'urinoir pouvant être montée par le devant, sans enlever la céramique
- Siphon pouvant être remplacé par le dessus, sans enlever la céramique
- Logement de siphon réglable en hauteur sans outils

- Nettoyage du système d'évacuation sans enlever la céramique
- Rinçage de la céramique d'urinoir garanti avec 0,5 l par rinçage, en adéquation avec EN 13407

CARACTÉRISTIQUES TECHNIQUES

Degré de protection	IP45
Petit volume de chasse, plage de réglage	0.5 l
Matériau	Céramique sanitaire

CONTENU DE LA LIVRAISON

- Matériel de fixation
- Siphon hybride
- Siphon pour urinoir avec fonction d'aspiration
- Grille de cuve
- Vidage
- Manchette d'alimentation
- Réducteur de pression

ACCESSOIRES

- Grille de cuve Geberit pour adaptateur de siphon d140
- Geberit Service Handy
- Geberit Clean Handy

INFOS

- Installer la conduite de bouclage en prévision d'une conversion ultérieure au fonctionnement avec rinçage. Éviter les conduites en impasse
- Pour le montage et le démontage de la commande d'urinoir sans retirer la céramique, la hauteur minimum du bec doit être 55 cm à partir du sol fini
- Pour la conversion en fonctionnement avec rinçage, si l'installation hydraulique a été au préalable adaptée, prévoir le module fonctionnel (ou commande d'urinoir) avec l'alimentation souhaitée (sur secteur, sur pile ou autonome).
- Hauteurs d'installation recommandées en France : se reporter à l'article 4.2.15 de la NF DTU 60.1

<i>N° de réf.</i>	<i>Couleur / surface</i>	<i>B</i> <i>cm</i>	<i>H</i> <i>cm</i>	<i>T</i> <i>cm</i>	<i>Arrivée d'eau</i>	<i>Sortie</i>	<i>Marquage cible</i>
116.075.00.1	blanc	31	69.5	37	derrière, vissé	en arrière	non