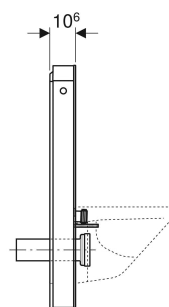
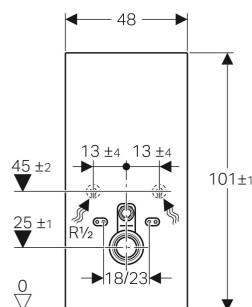




Exemple d'image



UTILISATION

- Pour les rénovations, les transformations et les nouvelles constructions
- Pour fixations murales avec hauteur d'évacuation > 23 cm
- Pour remplacer des réservoirs apparents en basse position
- Pour remplacer des WC suspendus avec réservoir apparent attenant
- Pour WC complets Geberit AquaClean
- Pour le raccordement d'abattants Geberit AquaClean, avec accessoires
- Pour montage sur sols finis
- Pour le montage devant des parois de construction en cloison sèche ou en dur
- Pour compenser le décalage entre les raccords pour WC et les évacuations murales par manchon de raccordement excentré pour WC suspendu

CARACTÉRISTIQUES

- Rinçage double touche
- Possibilité de compenser les tolérances de construction
- Height-adjustable up to 7 cm
- Hauteur de fixation de la cuvette de WC 35 ± 1 cm
- Réservoir isolé contre la condensation
- Habillage latéral en aluminium brossé

- Volume de chasse réglable
- Alimentation par le bas
- Alimentation latérale possible avec des accessoires

CARACTÉRISTIQUES TECHNIQUES

Pression dynamique	0.1–10 bar
Température max. de l'eau	25 °C
Volume de chasse, réglage d'usine	6 / 3 l
Grand volume de chasse, plage de réglage	4.5 / 6 l
Petit volume de chasse	3 l

CONTENU DE LA LIVRAISON

- Kit de raccordement d'eau avec 2 robinets équerre 1/2"
- Rallonge de coude de chasse 160 mm
- Manchette en EPDM, ø 44 / 55 mm
- Manchon de raccordement en PE-HD, ø 90 mm
- Manchon de transition en PE-HD, ø 90 / 110 mm
- 2 tiges filetées M12
- Kit d'isolation phonique
- Cache de réhausse
- Matériel de fixation pour cloison sèche
- Matériel de fixation

ACCESSOIRES

- Kit de manchons de raccordement Geberit pour WC suspendu, excentré de 3 cm
- Kit de manchons de raccordement Geberit pour WC suspendu, excentré de 5 cm
- Kit de manchons de raccordement Geberit pour WC suspendu, excentré de 7 cm
- Jeu de boulons de fixation en aluminium, pour habillage latéral Geberit Monolith
- Cadre d'écartement Geberit Monolith
- Kit de transformation pour abattants Geberit AquaClean
- Kit de raccordement d'eau latéral, pour panneau sanitaire Geberit Monolith pour WC

INFOS

- Geberit recommande d'installer des cuvettes à technologie de rinçage Rimfree® pour une meilleure hygiène ou TurboFlush pour un confort acoustique
- Pour la pose devant des parois de construction en cloison sèche, merci de vous rapprocher de nos services pour disposer des préconisations techniques spécifiques d'usage

N° de réf.	Couleur / surface	B cm	H cm	T cm
131.021.JK.5	Façade : gris velouté / verre Habillage latéral : noir / aluminium brossé	48	101	10.6
131.021.JL.5	Façade : gris sable / verre Habillage latéral : aluminium brossé	48	101	10.6
131.021.SI.5	Façade : blanc / verre Habillage latéral : aluminium brossé	48	101	10.6
131.021.SJ.6	Façade : noir / verre Habillage latéral : noir / aluminium brossé	48	101	10.6
131.021.CD.5 Nouveau	Façade : noir / verre satiné Habillage latéral : noir / aluminium brossé	48	101	10.6
131.021.TD.5 Nouveau	Façade : blanc / verre satiné Habillage latéral : aluminium brossé	48	101	10.6

Nouveaux articles disponibles à partir de 01.05.2026