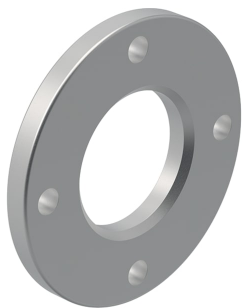
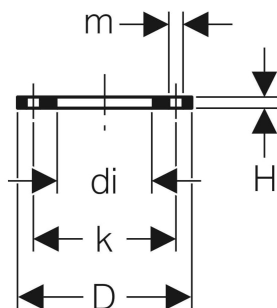


Bride folle Geberit Mapress, PN 10/16



Exemple d'image



UTILISATION

- Pour collets Geberit Mapress Cuivre avec terminaison à emboîter

CARACTÉRISTIQUES

- Galvanisé

CARACTÉRISTIQUES TECHNIQUES

Matériau Acier non allié 1.0215 E220 (EN 10305)

ACCESSOIRES

- Jeu de vis Geberit pour assemblage de bride, en acier galvanisé

N° de réf.	DN	di, ø mm	D cm	k mm	m mm	H cm	n pc	PN bar
23715	25	31	11.5	85	14	1.6	4	10 / 16
23716	32	39	14	100	18	1.6	4	10 / 16
23717	40	47	15	115	18	1.6	4	10 / 16
23718	50	59	16.5	125	18	1.6	4	10 / 16
23719	65	82	18.5	145	18	1.6	4	10 / 16

<i>N° de réf.</i>	<i>DN</i>	<i>di, ø</i> <i>mm</i>	<i>D</i> <i>cm</i>	<i>k</i> <i>mm</i>	<i>m</i> <i>mm</i>	<i>H</i> <i>cm</i>	<i>n</i> <i>pc.</i>	<i>PN</i> <i>bar</i>
23720	80	96	20	160	18	1.8	8	10 / 16
23721	100	119	22	180	18	1.8	8	10 / 16