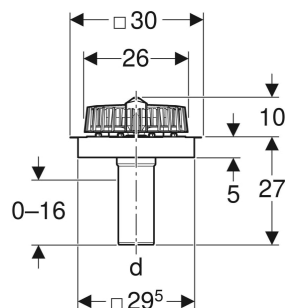
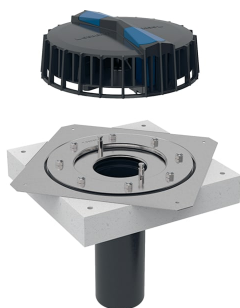


Naissance d'eaux pluviales Geberit Pluvia avec bride de fixation, pour revêtements d'étanchéité



UTILISATION

- Pour collecter et évacuer les eaux pluviales sur les toits
- Pour revêtements d'étanchéité de toitures sans revêtement en non-tissé
- Pour l'évacuation des eaux de toiture par dépression
- Pour le raccordement à des revêtements d'étanchéité d'épaisseur ≤ 4 mm

CARACTÉRISTIQUES

- Sortie verticale

- Manchon de raccordement pouvant être réduit ou élargi directement
- Manchon de raccordement en PE-HD, pouvant être raccourci
- Fixation par système à bride ne nécessitant pas d'entretien

CARACTÉRISTIQUES TECHNIQUES

Hauteur d'eau max. 50 mm

CONTENU DE LA LIVRAISON

- Crapaudine avec disque de fonctionnement

- Élément de base avec tôle de raccordement en acier 304 (1.4301)
- Joint d'étanchéité pour bride en EPDM
- Bride de fixation avec écrous de blocage
- Isolation contre la condensation

ACCESSOIRES

- Tôle de fixation pour naissance Geberit Pluvia avec bride de fixation, pour revêtements d'étanchéité

N° de réf.	DN	Étanchéité du raccordement	d, ø mm	Débit d'évacuation l/s
359.098.00.1	90	Acier CrNi 1.4301	90	1-25