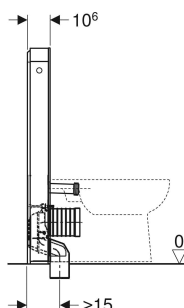
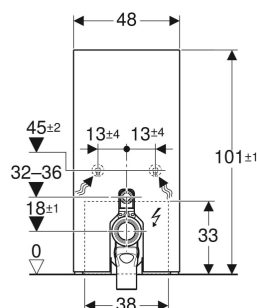




Exemple d'image



UTILISATION

- Pour raccordements à l'évacuation au sol
- Pour les rénovations, les transformations et les nouvelles constructions
- Pour fixations murales avec une hauteur d'évacuation de 18 cm
- Pour WC au sol avec coude d'évacuation en P et une hauteur d'arrivée d'eau de rinçage de 32-36 cm en partant du sol (EN 33)
- Pour remplacer des réservoirs apparents en basse position
- Pour remplacer des WC au sol avec réservoir apparent attenant
- Pour le raccordement d'un WC complet au sol Geberit AquaClean Tuma
- Pour le raccordement d'abattants Geberit AquaClean, avec accessoires
- Pour montage sur sols finis
- Pour le montage devant des parois de construction en cloison sèche ou en dur

CARACTÉRISTIQUES

- Rinçage double touche
- Touches Soft-Touch pour déclenchement du rinçage
- Modification des réglages exclusivement avec l'application Geberit Home
- Zone de détection de reconnaissance d'utilisateur réglable

- Aspiration des odeurs, avec filtre alvéolé céramique, paramétrable
- Aspiration des odeurs avec fonction d'arrêt différé
- Filtre alvéolé céramique pour la neutralisation des odeurs se laissant remplacer sans outils
- Rinçage intermittent réglable
- Avec ComfortLight
- Ambiance lumineuse réglable en continu d'éclairage d'orientation à lumière naturelle
- Couleur de lumière réglable en continu de blanc chaud à blanc froid
- Commande compatible avec DALI
- Fonctionnement à faible tension, pas de tension secteur dans le réservoir
- Alimentation sur secteur avec câble souple trois brins sous gaine
- Alimentation par le bas
- Alimentation latérale possible avec des accessoires
- Possibilité de compenser les tolérances de construction
- Réservoir isolé contre la condensation
- Habillage latéral en aluminium brossé

CARACTÉRISTIQUES TECHNIQUES

Degré de protection	IPX4
Tension nominale	100-240 V c.a.
Fréquence du réseau	50-60 Hz

Tension de fonctionnement	12 V c.c.
Puissance absorbée, standby max.	0.5 W
Pression dynamique	0.1-10 bar
Température max. de l'eau	25 °C
Volume de chasse, réglage d'usine	6 / 3 l
Grand volume de chasse, plage de réglage	4-6 l
Petit volume de chasse	3 l
Couleur de lumière	2200-4000 K

CONTENU DE LA LIVRAISON

- Kit de raccordement d'eau avec 2 robinets équerre 1/2"
- Rallonge de coude de chasse 160 mm
- Manchette en EPDM, ø 44 / 55 mm
- Coude de raccordement P en PP, ø 90 mm
- Manchon de transition en PE-HD, ø 90 / 110 mm
- Prise femelle pour raccordement sur secteur
- Bloc d'alimentation électrique
- Cache de réhausse
- Matériel de fixation pour cloison sèche
- Matériel de fixation

ACCESSOIRES

- Cadre d'écartement Geberit Monolith
- Kit de transformation pour abattants Geberit AquaClean

- Kit de raccordement d'eau latéral, pour panneau sanitaire Geberit Monolith pour WC
- Boîtier de raccordement électrique Geberit
- Module d'interface 12 V, pour Geberit AquaClean Maira / Sela

INFOS

- Liste des cuvettes compatibles conseillées disponible sur www.geberit.fr/monolith. Geberit recommande d'installer des cuvettes Rimfree® ou TurboFlush pour une meilleure hygiène

N° de réf.	Couleur / surface	B cm	H cm	T cm	Classe de protection	Puissance absorbée W
131.202.JK.7	Façade : gris velouté / verre Habillage latéral : noir / aluminium brossé	48	101	10.6	I	15
131.202.JL.7	Façade : gris sable / verre Habillage latéral : aluminium brossé	48	101	10.6	I	15
131.202.SI.7	Façade : blanc / verre Habillage latéral : aluminium brossé	48	101	10.6	I	15
131.202.SJ.7	Façade : noir / verre Habillage latéral : noir / aluminium brossé	48	101	10.6	I	15
131.202.CD.7 Nouveau	Façade : noir / verre satiné Habillage latéral : noir / aluminium brossé	48	101	10.6	I	15
131.202.TD.7 Nouveau	Façade : blanc / verre satiné Habillage latéral : aluminium brossé	48	101	10.6	I	15

Nouveaux articles disponibles à partir de 01.06.2026