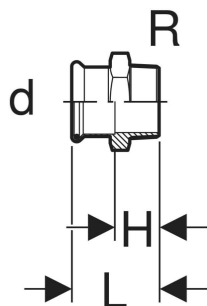
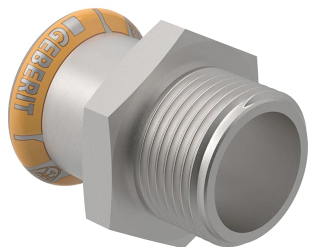


Raccord Geberit Mapress Therm avec filetage mâle



Exemple d'image

UTILISATION

- Pour eau froide de climatisation sans antigel
- Pour eau froide de climatisation avec antigel
- Pour eau de refroidissement et de chauffage sans antigel
- Pour eau de refroidissement et de chauffage avec antigel
- Pour eau de chauffage urbain $\leq 120\text{ }^{\circ}\text{C}$
- Pour sprinkler (humide)
- Pour réseau d'extinction (humide)

- Pour air comprimé (classe de pureté d'huile 0–3)
- Pour dépression
- Pour gaz inertes (p. ex. azote)
- Pour la technique domotique et l'industrie

- Non serti non étanche
- Joint d'étanchéité en CIIR noir

CARACTÉRISTIQUES

- Non autorisé pour les installations d'eau potable
- Indicateur de sertissage

CARACTÉRISTIQUES TECHNIQUES

Matériau Acier inoxydable

N° de réf.	DN	d, ø mm	R	L cm	H cm
Ces articles sont adaptés au système : Geberit Mapress Therm					
41726	12 / 10	15	3/8	3.8	1.8
41703	12 / 15	15	1/2	4.1	2.1
41714	12 / 20	15	3/4	4.3	2.3

N° de réf.	DN	d _e mm	R	L cm	H cm
41704	15	18	1/2	4.2	2.2
41705	15 / 20	18	3/4	4.4	2.4
41715	20 / 15	22	1/2	4.2	2.1
41707	20	22	3/4	4.4	2.3
41716	20 / 25	22	1	4.6	2.5
41717	25 / 20	28	3/4	4.6	2.3
41708	25	28	1	4.8	2.3
41718	25 / 32	28	1 1/4	4.8	2.5
41719	32 / 25	35	1	5.1	2.5
41709	32	35	1 1/4	5.3	2.7
41720	32 / 40	35	1 1/2	5.3	2.7
41721	40 / 32	42	1 1/4	5.7	2.7
41710	40	42	1 1/2	5.7	2.7

N° de réf.	DN	d _e mm	R _e	L cm	H cm
41722	50 / 40	54	1 1/2	8.3	4.8
41711	50	54	2	8.9	5.4
41713	65	76.1	2 1/2	11.9	7
41724	80	88.9	3	13.7	7.7