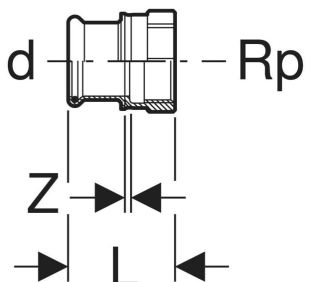
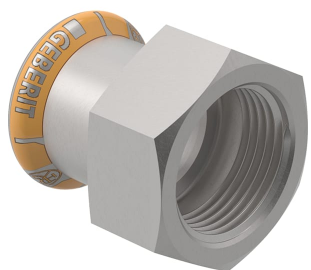


Raccord Geberit Mapress Therm avec filetage femelle



Exemple d'image

UTILISATION

- Pour eau froide de climatisation sans antigel
- Pour eau froide de climatisation avec antigel
- Pour eau de refroidissement et de chauffage sans antigel
- Pour eau de refroidissement et de chauffage avec antigel
- Pour eau de chauffage urbain $\leq 120\text{ }^{\circ}\text{C}$
- Pour sprinkler (humide)
- Pour réseau d'extinction (humide)

- Pour air comprimé (classe de pureté d'huile 0–3)
- Pour dépression
- Pour gaz inertes (p. ex. azote)
- Pour la technique domotique et l'industrie

- Non serti non étanche
- Joint d'étanchéité en CIIR noir

CARACTÉRISTIQUES

- Non autorisé pour les installations d'eau potable
- Indicateur de sertissage

CARACTÉRISTIQUES TECHNIQUES

Matériau

Acier inoxydable

| N° de réf. | DN | d, ø mm | Rp " | L cm | Z cm |
|---|---------|------------|---------|---------|---------|
| Ces articles sont adaptés au système : Geberit Mapress Therm | | | | | |
| 41801 | 12 / 10 | 15 | 3/8 | 3.5 | 0.5 |
| 41802 | 12 / 15 | 15 | 1/2 | 3.7 | 0.4 |
| 41823 | 12 / 20 | 15 | 3/4 | 3.8 | 0.3 |

| N° de réf. | DN | d _e mm | Rp | L cm | Z cm |
|------------|---------|----------------------|-------|---------|---------|
| 41803 | 15 | 18 | 1/2 | 3.7 | 0.4 |
| 41804 | 15 / 20 | 18 | 3/4 | 3.8 | 0.3 |
| 41805 | 20 / 15 | 22 | 1/2 | 3.6 | 0.2 |
| 41806 | 20 | 22 | 3/4 | 3.9 | 0.3 |
| 41824 | 20 / 25 | 22 | 1 | 4.2 | 0.4 |
| 41807 | 25 / 15 | 28 | 1/2 | 3.8 | 0.2 |
| 41819 | 25 / 20 | 28 | 3/4 | 3.9 | 0.3 |
| 41809 | 25 | 28 | 1 | 4.4 | 0.4 |
| 41820 | 32 / 25 | 35 | 1 | 4.5 | 0.2 |
| 41811 | 32 | 35 | 1 1/4 | 4.9 | 0.4 |
| 41826 | 32 / 40 | 35 | 1 1/2 | 4.9 | 0.4 |
| 41814 | 40 | 42 | 1 1/2 | 5.3 | 0.4 |
| 41821 | 40 / 32 | 42 | 1 1/4 | 5.1 | 0.2 |

| N° de réf. | DN | d _e mm | Rp " | L cm | Z cm |
|------------|---------|----------------------|---------|---------|---------|
| 41822 | 50 / 40 | 54 | 1 1/2 | 7.7 | 2.1 |
| 41818 | 50 | 54 | 2 | 6.2 | 0.4 |