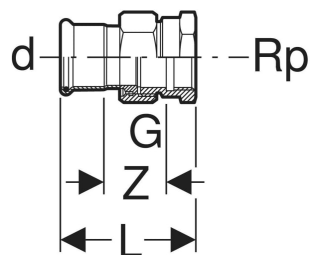
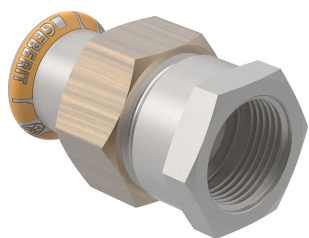


Raccord union Geberit Mapress Therm avec filetage femelle



Exemple d'image

UTILISATION

- Pour eau froide de climatisation sans antigel
- Pour eau froide de climatisation avec antigel
- Pour eau de refroidissement et de chauffage sans antigel
- Pour eau de refroidissement et de chauffage avec antigel
- Pour eau de chauffage urbain $\leq 120\text{ }^\circ\text{C}$
- Pour air comprimé (classe de pureté d'huile 0-3)
- Pour dépression

- Pour gaz inertes (p. ex. azote)
- Pour la technique domotique et l'industrie

CARACTÉRISTIQUES

- Non autorisé pour les installations d'eau potable
- Indicateur de sertissage
- Non serti non étanche
- Écrou de serrage en laiton

- Joint d'étanchéité en CIIR noir
- Joint d'étanchéité plat en EPDM

CARACTÉRISTIQUES TECHNIQUES

Température de service	0-100 °C
Matériau	Acier inoxydable

N° de réf.	DN	d, ø mm	Rp "	G "	L cm	Z cm
Ces articles sont adaptés au système : Geberit Mapress Therm						
45300	12 / 15	15	1/2	3/4	5.9	2.6
45402	15	18	1/2	3/4	5.9	2.6
45404	20	22	3/4	1	6.3	2.7

N° de réf.	DN	d _e mm	Rp _e "	G _e "	L cm	Z cm
45305	20 / 25	22	1	1	6.6	2.8
45406	25	28	1	1 1/4	7.1	3.1
45407	32	35	1 1/4	1 1/2	7.7	3.2
45408	40	42	1 1/2	1 3/4	8.2	3.3
45409	50	54	2	2 3/8	9.5	3.7