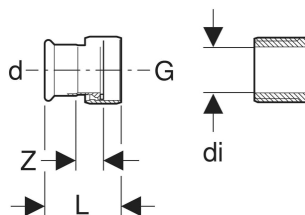
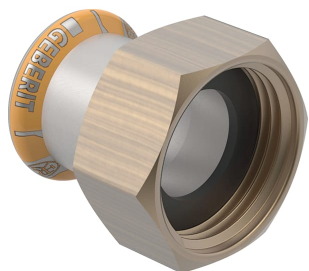


Raccord Geberit Mapress Therm avec écrou de serrage



Exemple d'image

UTILISATION

- Pour eau froide de climatisation sans antigel
- Pour eau froide de climatisation avec antigel
- Pour eau de refroidissement et de chauffage sans antigel
- Pour eau de refroidissement et de chauffage avec antigel
- Pour air comprimé (classe de pureté d'huile 0-3)
- Pour eau de chauffage urbain $\leq 120\text{ }^{\circ}\text{C}$
- Pour dépression

- Pour gaz inertes (p. ex. azote)
- Pour la technique domotique et l'industrie

CARACTÉRISTIQUES

- Non autorisé pour les installations d'eau potable
- Indicateur de sertissage
- Non serti non étanche
- Écrou de serrage en laiton

- Joint d'étanchéité en CIIR noir
- Joint d'étanchéité plat en EPDM

CARACTÉRISTIQUES TECHNIQUES

Température de service	0-100 °C
Matériau	Acier inoxydable

N° de réf.	DN	d, ø mm	G "	di, ø mm	L cm	Z cm
Ces articles sont adaptés au système : Geberit Mapress Therm						
45042	12 / 15	15	1/2	10	5.1	2.5
45032	12 / 20	15	3/4	13	3.7	1.1
45028 Nouveau	12 / 25	15	1	20	4.1	1.1

N° de réf.	DN	d, ø mm	G "	di, ø mm	L cm	Z cm
45033	15 / 20	18	3/4	13	3.7	1.1
45029 Nouveau	15 / 25	18	1	20	4.1	1.1
45030 Nouveau	20	22	3/4	13	5.1	1.1
45041	20 / 25	22	1	20	4	1.1
45044	20 / 32	22	1 1/4	26	4.3	1.3
45043	25	28	1	20	5.5	2.4
45035	25 / 32	28	1 1/4	26	4.4	1.3
45049	25 / 40	28	1 1/2	32	4.6	1.3
45036	32 / 40	35	1 1/2	32	4.8	1.3
45045 Nouveau	32 / 50	35	2	42	4.8	1.2
45037	40	42	1 3/4	39	5.2	1.3
45051 Nouveau	40 / 50	42	2	42	5.4	1.4

N° de réf.	DN	d, ø mm	G "	di, ø mm	L cm	Z cm
45052 Nouveau	40 / 50	42	2 1/4	54	5.6	1.4
45064 Nouveau	50	54	2	42	7.5	1.4
45038	50 / 60	54	2 3/8	51	5.8	1.5
45066 Nouveau	50 / 65	54	2 1/2	54	6.3	1.4
45039	65 / 80	76.1	3	73	9.9	3.3
45040	80 / 90	88.9	3 1/2	84	11.1	3.7

Nouveaux articles disponibles à partir de 01.04.2026