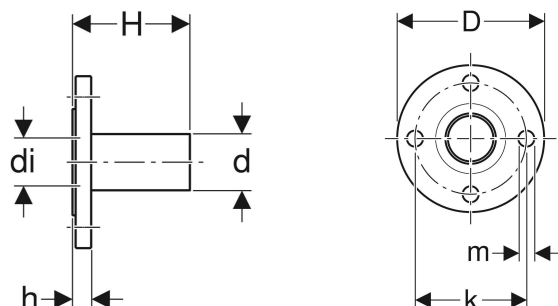


Bride Geberit Mapress Acier Inox, PN 10/16, avec tube à insérer



Exemple d'image



CARACTÉRISTIQUES

- Sans silicone
- Forme B1 (profilé d'étanchéité surélevé avec surface d'étanchéité standard), EN 1092-1

CARACTÉRISTIQUES TECHNIQUES

Matériau Acier CrNiMo 1.4401 (EN 10088)

ACCESSOIRES

- Jeu de vis Geberit pour assemblage de bride, en acier 304
- Joint d'étanchéité pour bride Geberit matériau composite à base de fibres PN 10/16

N° de réf.	DN	d, ø mm	di, ø mm	D cm	k mm	m mm	H cm	h cm	n pc.	PN bar
Ces articles sont adaptés au système : Geberit Mapress Acier Inox (sans silicone)										
33744	20	22	19	10.5	75	14	7.9	1.8	4	10 / 16
33745	25	28	25	11.5	85	14	8.1	1.8	4	10 / 16
33746	32	35	32	14	100	18	9	1.8	4	10 / 16
33747	40	42	39	15	110	18	10.8	1.8	4	10 / 16
33748	50	54	51	16.5	125	18	11.3	1.8	4	10 / 16

N° de réf.	DN	d, ø mm	di, ø mm	D cm	k mm	m mm	H cm	h cm	n pc.	PN bar
33749	65	76.1	72	18.5	145	18	13.6	1.8	4	10 / 16
33750	80	88.9	84.8	20	160	18	15.2	2	8	10 / 16
33752	100	108	103.9	22	180	18	16.5	2	8	10 / 16
Ces articles sont adaptés au système : Geberit Mapress Acier Inox (FKM bleu)										
33744	20	22	19	10.5	75	14	7.9	1.8	4	10 / 16
33745	25	28	25	11.5	85	14	8.1	1.8	4	10 / 16
33746	32	35	32	14	100	18	9	1.8	4	10 / 16
33747	40	42	39	15	110	18	10.8	1.8	4	10 / 16
33748	50	54	51	16.5	125	18	11.3	1.8	4	10 / 16
33749	65	76.1	72	18.5	145	18	13.6	1.8	4	10 / 16
33750	80	88.9	84.8	20	160	18	15.2	2	8	10 / 16
33752	100	108	103.9	22	180	18	16.5	2	8	10 / 16

N° de réf.	DN	d, ø mm	di, ø mm	D cm	k mm	m mm	H cm	h cm	n pc.	PN bar
Ces articles sont adaptés au système : Geberit Mapress Acier Inox (gaz)										
33744	20	22	19	10.5	75	14	7.9	1.8	4	10 / 16
33745	25	28	25	11.5	85	14	8.1	1.8	4	10 / 16
33746	32	35	32	14	100	18	9	1.8	4	10 / 16
33747	40	42	39	15	110	18	10.8	1.8	4	10 / 16
33748	50	54	51	16.5	125	18	11.3	1.8	4	10 / 16
33749	65	76.1	72	18.5	145	18	13.6	1.8	4	10 / 16
33750	80	88.9	84.8	20	160	18	15.2	2	8	10 / 16
33752	100	108	103.9	22	180	18	16.5	2	8	10 / 16
Ces articles sont adaptés au système : Geberit Mapress Acier Inox										
33744	20	22	19	10.5	75	14	7.9	1.8	4	10 / 16
33745	25	28	25	11.5	85	14	8.1	1.8	4	10 / 16
33746	32	35	32	14	100	18	9	1.8	4	10 / 16

N° de réf.	DN	d, ø mm	di, ø mm	D cm	k mm	m mm	H cm	h cm	n pc.	PN bar
33747	40	42	39	15	110	18	10.8	1.8	4	10 / 16
33748	50	54	51	16.5	125	18	11.3	1.8	4	10 / 16
33749	65	76.1	72	18.5	145	18	13.6	1.8	4	10 / 16
33750	80	88.9	84.8	20	160	18	15.2	2	8	10 / 16
33752	100	108	103.9	22	180	18	16.5	2	8	10 / 16

Ces articles sont adaptés au système : **Geberit Mapress Therm**

33744	20	22	19	10.5	75	14	7.9	1.8	4	10 / 16
33745	25	28	25	11.5	85	14	8.1	1.8	4	10 / 16
33746	32	35	32	14	100	18	9	1.8	4	10 / 16
33747	40	42	39	15	110	18	10.8	1.8	4	10 / 16
33748	50	54	51	16.5	125	18	11.3	1.8	4	10 / 16
33749	65	76.1	72	18.5	145	18	13.6	1.8	4	10 / 16
33750	80	88.9	84.8	20	160	18	15.2	2	8	10 / 16

<i>N° de réf.</i>	<i>DN</i>	<i>d, ø</i> <i>mm</i>	<i>d_i, ø</i> <i>mm</i>	<i>D</i> <i>cm</i>	<i>k</i> <i>mm</i>	<i>m</i> <i>mm</i>	<i>H</i> <i>cm</i>	<i>h</i> <i>cm</i>	<i>n</i> <i>pc.</i>	<i>PN</i> <i>bar</i>
33752	100	108	103.9	22	180	18	16.5	2	8	10 / 16