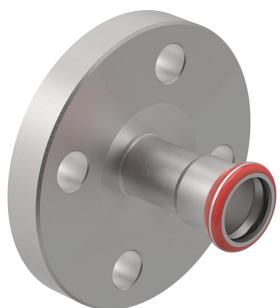
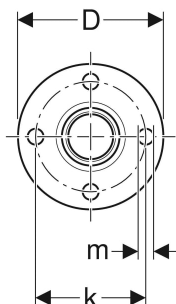
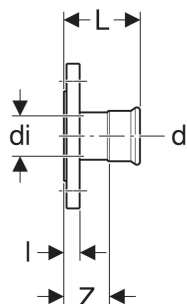


Bride Geberit Mapress Acier Carbone, PN 10/16, avec manchon à sertir



Exemple d'image



UTILISATION

- Pour eau de refroidissement et de chauffage sans antigel
- Pour eau de refroidissement et de chauffage avec antigel
- Pour eau de chauffage urbain ≤ 120 °C
- Pour réseau d'extinction (humide)
- Pour sprinkler (humide)
- Pour air comprimé (classe de pureté d'huile 3)
- Pour les applications domestiques, industrielles et la construction navale

CARACTÉRISTIQUES

- Indicateur de sertissage
- Non serti non étanche
- Galvanisé à l'extérieur
- Joint d'étanchéité en CIIR noir
- Manchon à sertir avec bouchon de protection transparent
- Forme B1 (profilé d'étanchéité surélevé avec surface d'étanchéité standard), EN 1092-1

CARACTÉRISTIQUES TECHNIQUES

Matériau Acier non allié 1.0034 E195 (EN 10305)

ACCESSOIRES

- Jeu de vis Geberit pour assemblage de bride, en acier galvanisé
- Joint d'étanchéité pour bride Geberit matériau composite à base de fibres PN 10/16

N° de réf.	DN	d, ø mm	di, ø mm	D cm	k mm	m mm	L cm	l cm	Z cm	n pc.	PN bar
23754	20	22	19	10.5	75	14	6.5	1.8	4.4	4	10 / 16
23755	25	28	25	11.5	85	14	6.9	1.8	4.6	4	10 / 16
23756	32	35	32	14	100	18	7.2	1.8	4.6	4	10 / 16
23757	40	42	39	15	110	18	7.9	1.8	4.9	4	10 / 16

<i>N° de réf.</i>	<i>DN</i>	<i>d, ø</i> <i>mm</i>	<i>di, ø</i> <i>mm</i>	<i>D</i> <i>cm</i>	<i>k</i> <i>mm</i>	<i>m</i> <i>mm</i>	<i>L</i> <i>cm</i>	<i>l</i> <i>cm</i>	<i>Z</i> <i>cm</i>	<i>n</i> <i>pc.</i>	<i>PN</i> <i>bar</i>
23758	50	54	51	16.5	125	18	8.7	1.8	5.2	4	10 / 16
23762	65	66.7	63.1	18.5	145	18	11.8	1.8	6.8	4	10 / 16
23759	65	76.1	72	18.5	145	18	11.8	1.8	6.5	4	10 / 16
23760	80	88.9	84.8	20	160	18	12.5	2	6.5	8	10 / 16
23761	100	108	103.9	22	180	18	13	2	5.5	8	10 / 16