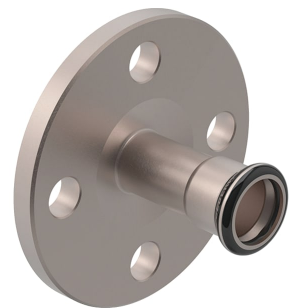
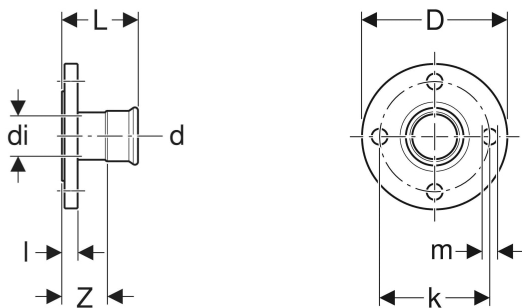


Bride Geberit Mapress CuNiFe, PN 10/16, avec manchon à sertir



Exemple d'image



UTILISATION

- Pour eau de refroidissement et de chauffage sans antigel
- Pour eau de refroidissement et de chauffage avec antigel
- Pour les eaux résiduaires et de processus
- Pour eaux grises et eaux noires avec valeur du pH ≥ 5,5
- Pour eau de mer
- Pour réseau d'extinction (humide)
- Pour sprinkler (humide)
- Pour air comprimé (classe de pureté d'huile 0-3)
- Pour gaz inertes (p. ex. azote)

- Pour les applications industrielles et la construction navale
- Pour dépression

CARACTÉRISTIQUES

- Indicateur de sertissage
- Non serti non étanche
- Joint d'étanchéité en CIIR noir
- Manchon à sertir avec bouchon de protection transparent
- Forme B1 (profilé d'étanchéité surélevé avec surface d'étanchéité standard), EN 1092-3

CARACTÉRISTIQUES TECHNIQUES

Matériau	CuNi10Fe1.6Mn (n° matériau 2.1972.11)
----------	---------------------------------------

ACCESSOIRES

- Jeu de vis Geberit pour assemblage de bride, en acier 304
- Joint d'étanchéité pour bride Geberit matériau composite à base de fibres PN 10/16

N° de réf.	DN	d, ø mm	di, ø mm	D cm	k mm	m mm	L cm	I cm	Z cm	n pc.	PN bar
68692	15 12	15	14.1	9.5	65	14	6.1	1.2	4.1	4	10 16
68694	20	22	19	10.5	75	14	6.5	1.2	4.4	4	10 16

N° de réf.	DN	d, ø mm	di, ø mm	D cm	k mm	m mm	L cm	l cm	z cm	n pc.	PN bar
68695	25	28	25.2	11.5	85	14	6.9	1.2	4.6	4	10 16
68696	32	35	32	14	100	18	7.2	1.4	4.6	4	10 16
68697	40	42	39	15	110	18	7.9	1.4	4.9	4	10 16
68698	50	54	51	16.5	125	18	8.7	1.6	5.2	4	10 16
68699	65	76.1	71.9	18.5	145	18	11.8	1.6	6.5	4	10 16
68700	80	88.9	84.7	20	160	18	12.5	1.8	6.5	8	10 16
68701	100	108	103.8	22	180	18	13	2	5.5	8	10 16