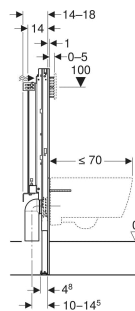
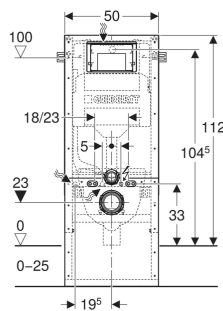
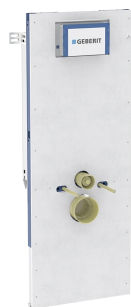


# Bâti-support Geberit Sanbloc pour construction massive, pour WC suspendu, 112 cm, avec réservoir à encastrer Sigma 12 cm



## UTILISATION

- Pour parois maçonnées
- Pour montage dans parois en applique à hauteur de local ou partielle
- Pour montage dans parois de séparation à hauteur du local
- Pour hauteur de chape de 0–25 cm
- Pour WC suspendus

## CARACTÉRISTIQUES

- Série 2025
- Châssis autoportant avec face à carreler
- Face avant et recouvrement de l'espace de montage en plaque de plâtre armée de fibres
- Huisserie en métal thermolaqué
- Canal de conduite sur la partie supérieure du bâti-support
- Cadre pour WC suspendus avec dimensions de raccordement selon EN 33 et saillie jusqu'à 70 cm
- Pieds supports galvanisés, protégés contre la corrosion, antidérapants
- Coude de raccordement pour différentes positions en profondeur, à monter sans outils, plage de réglage 45 mm
- Réservoir à encastrer Geberit Sigma 12 cm, isolé contre la condensation

- Pour déclenchement frontal, adapté au rinçage simple touche, rinçage double touche et le rinçage interrompable
- Post-rinçage immédiat possible avec réglage d'usine
- Travaux de montage et d'entretien sur les réservoirs à encastrer sans outils
- Alimentation à l'arrière ou par le haut au centre
- Boîtier de réservation pour trappe de visite ajustable, protège de l'humidité et de la saleté
- Avec fourreau pour conduite d'alimentation pour WC lavants Geberit AquaClean et pour câble de raccordement
- Fixation pour le raccordement électrique

## CARACTÉRISTIQUES TECHNIQUES

Pression dynamique	0.1–10 bar
Température max. de l'eau	25 °C
Volume de chasse, réglage d'usine	6 / 3 l
Grand volume de chasse, plage de réglage	4 / 4.5 / 6 / 7.5 l
Petit volume de chasse, plage de réglage	2–4 l
Débit à 300 kPa / 3 bar	0.16 l/s
Pression dynamique minimale	0.1 bar
Débit calculé	0.09 l/s
Matériau	Acier

Réglable en hauteur

Oui

## CONTENU DE LA LIVRAISON

- Alimentation d'eau R 1/2", compatible avec MasterFix et MeplaFix, avec robinet équerre et volant intégrés
- Boîtier de réservation pour trappe de visite
- Kit de raccordement pour WC,  $\varnothing$  90 mm
- Coude de raccordement en PE-HD,  $\varnothing$  90 mm
- Recouvrement de l'espace de montage
- Profilé de sol pour recouvrement de l'espace de montage
- 4 équerres de fixation
- Matériel de fixation et de protection

## ACCESSOIRES

- Kit d'isolation phonique Geberit pour WC suspendu
- Tiroir pour stick de nettoyage Geberit DuoFresh, pour réservoir à encastrer Sigma 12 cm
- Module Geberit DuoFresh avec déclenchement manuel, pour réservoir à encastrer Sigma 12 cm
- Module Geberit DuoFresh avec déclenchement manuel et tiroir pour stick de nettoyage Geberit DuoFresh, pour réservoir à encastrer Sigma 12 cm
- Module Geberit DuoFresh avec déclenchement automatique, pour réservoir à encastrer Sigma 12 cm

- Module Geberit DuoFresh avec déclenchement automatique et tiroir pour stick de nettoyage Geberit DuoFresh, pour réservoir à encastrer Sigma 12 cm

**INFOS**

- Prévoir raccord de transition sur PVC, Ø 90-100 (n° de réf. 359.144.11.1)

- Geberit recommande d'installer des cuvettes à technologie de rinçage Rimfree® ou TurboFlush pour une meilleure hygiène

N° de réf.	B cm	H cm	T cm
440.303.00.3	50	112	14-18