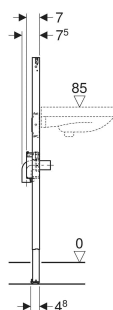
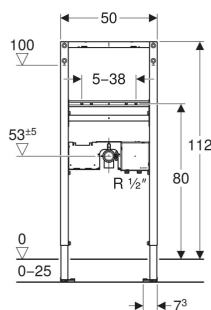


Bâti-support Geberit Duofix pour lavabo, 112 cm, robinetterie sur gorge électronique avec module fonctionnel à encastrer



UTILISATION

- Pour parois à montants en métal et en bois
- Pour parois Geberit Duofix
- Pour montage dans parois en applique à hauteur de local ou partielle
- Pour montage dans parois de séparation à hauteur du local
- Pour hauteur de chape de 0–25 cm
- Pour le montage de lavabos
- Pour les robinetteries de lavabo Piave et Brenta, montage sur gorge, pour module fonctionnel à encastrer

CARACTÉRISTIQUES

- Série 2025
- Avec tôle d'extraction pour fixation latérale au-dessus de l'élément sur des profilés en métal ou en bois ou sur des montants pour hauteur du local Geberit Duofix
- Trou de fixation alternative pour fixation murale
- Plaques de pied pivotantes, adaptées au montage dans les profilés en U UW 50 et UW 75
- Plaques de pied pouvant être montées sans outils dans le rail pour système Geberit Duofix, sans composants supplémentaires
- Pieds supports galvanisés, protégés contre la corrosion, antidérapants

- Entraxe de fixation du lavabo 5–38 cm
- Pour un entraxe de fixation de 18 ou 28 cm, tiges filetées réglables en profondeur
- Alimentation compatible avec MasterFix et MeplaFix
- Alimentation sur le boîtier à encastrer, par le bas
- Fixation pour coude d'évacuation réglable en hauteur et avec isolation phonique
- Boîtier à encastrer pour robinetterie de lavabo Geberit, montage apparent, pour module fonctionnel à encastrer, prémonté
- Unité d'arrêt intégrée dans le boîtier à encastrer
- Borne de raccordement électrique dans le boîtier à encastrer

CARACTÉRISTIQUES TECHNIQUES

Matériau	Acier
Réglable en hauteur	Oui

CONTENU DE LA LIVRAISON

- Coude de raccordement en PE-HD, \varnothing 50 mm
- Joint \varnothing 44 / 32 mm
- Boîtier de réservation avec couvercle, pour boîtier à encastrer
- Matériel de fixation

ACCESSOIRES

- Plaque de fermeture Geberit pour module fonctionnel à encastrer
- Kit de fixations murales Geberit Duofix pour montage individuel
- Kit de fixations murales Geberit Duofix pour montage individuel et montage système
- Kit de fixations murales Geberit Duofix pour montage individuel, élément d'angle
- Kit de rallonges pour fixations murales Geberit Duofix
- Équerre pour système Geberit Duofix
- Matériel de fixation Geberit Duofix pour distance entre montants 50–57,5 cm
- Traverse emboîtable Geberit Duofix pour fixation sur paroi latérale
- Fixation murale Geberit Duofix avec position flexible de fixation au mur
- Kit de fixations de pied Geberit Duofix à la paroi arrière
- Kit de rallonges de pied Geberit Duofix longueur 20 cm
- Fixation Geberit Duofix pour lavabos avec entraxe de fixation 38–58 cm
- Tôle de renforcement pour élément Geberit Duofix pour lavabo
- Kit d'isolation phonique Geberit pour lavabo
- Kit d'isolation phonique Geberit pour lavabo, grand
- Raccord Geberit sur PVC

INFOS

- Prévoir jeu de fixations murales Geberit Duofix pour montage individuel (n° de réf. 111.815.00.1) ou montage système (n° de réf. 111.080.00.1), raccord de transition sur PVC, Ø 50 (n° de réf. 154.298.00.1)

N° de réf.	B cm	H cm	T cm
111.551.00.2	50	112	7.5