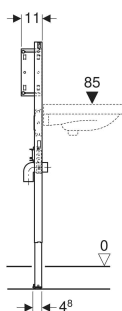
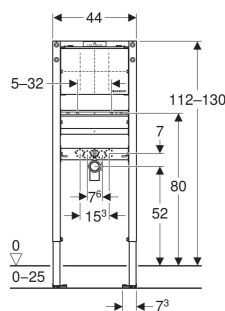


Bâti-support Geberit Duofix pour lavabo, 112–130 cm, modèle étroit, robinetterie murale à encastrer



UTILISATION

- Pour parois à montants en métal et en bois
- Pour parois Geberit Duofix
- Pour montage dans parois en applique à hauteur de local ou partielle
- Pour montage dans parois de séparation à hauteur du local
- Pour hauteur de chape de 0–25 cm
- Pour le montage de lavabos
- Pour robinetteries à encastrer

CARACTÉRISTIQUES

- Série 2025
- Augmente les possibilités de positionnement pour la fixation du meuble bas à côté du bâti-support, par rapport à un bâti-support de 50 cm de largeur
- Avec tôle d'extraction pour fixation latérale au-dessus de l'élément sur des profilés en métal ou en bois ou sur des montants pour hauteur du local Geberit Duofix
- Trou de fixation alternative pour fixation murale
- Plaques de pied pivotantes, adaptées au montage dans les profilés en U UW 50 et UW 75
- Plaques de pied pouvant être montées sans outils dans le rail pour système Geberit Duofix, sans composants supplémentaires

- Pieds supports galvanisés, protégés contre la corrosion, antidérapants
- Entraxe de fixation du lavabo 5–38 cm
- Pour un entraxe de fixation de 18 ou 28 cm, tiges filetées réglables en profondeur
- Plaque de montage réglable en hauteur et en profondeur
- Plaque de montage en bois de placage, collage résistant à l'eau
- Classe de matériaux de construction B2 selon DIN 4102-1 ou classe D-s2, d0 selon EN 13501-3
- Emission de formaldéhyde, classe A selon EN 1084, ou classe E 1 selon EN 13936
- Fixation pour coude d'évacuation réglable en hauteur et avec isolation phonique

CARACTÉRISTIQUES TECHNIQUES

Matériau	Acier
Réglable en hauteur	Non

CONTENU DE LA LIVRAISON

- Coude de raccordement en PE-HD, Ø 50 mm
- Joint Ø 44 / 32 mm
- Matériel de fixation

ACCESSOIRES

- Fixation Geberit Duofix pour siphon central entre deux bâti-supports pour lavabo
- Kit de fixations murales Geberit Duofix pour montage individuel
- Kit de fixations murales Geberit Duofix pour montage individuel et montage système
- Kit de fixations murales Geberit Duofix pour montage individuel, élément d'angle
- Kit de rallonges pour fixations murales Geberit Duofix
- Équerre pour système Geberit Duofix
- Kit de fixations de pied Geberit Duofix à la paroi arrière
- Kit de rallonges de pied Geberit Duofix longueur 20 cm
- Kit d'isolation phonique Geberit pour lavabo
- Kit d'isolation phonique Geberit pour lavabo, grand
- Raccord Geberit sur PVC

INFOS

- Prévoir jeu de fixations murales Geberit Duofix pour montage individuel (n° de réf. 111.815.00.1) ou montage système (n° de réf. 111.080.00.1, raccord de transition sur PVC, Ø 50 (n° de réf. 154.298.00.1))

N° de réf.	B cm	H cm	T cm
111.274.00.2	44	112-130	11