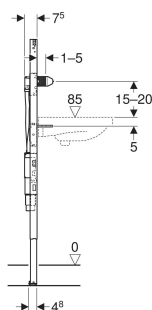
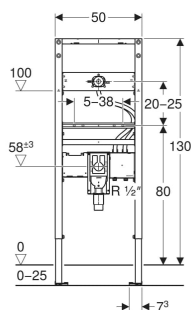


# Bâti-support Geberit Duofix pour lavabo, 130 cm, robinetterie murale électronique avec module fonctionnel à encastrer, avec siphon à encastrer



## UTILISATION

- Pour parois à montants en métal et en bois
- Pour parois Geberit Duofix
- Pour montage dans parois en applique à hauteur de local ou partielle
- Pour montage dans parois de séparation à hauteur du local
- Pour construction adaptée aux personnes à mobilité réduite
- Pour hauteur de chape de 0–25 cm
- Pour le montage de lavabos
- Pour les robinetteries de lavabo Piave et Brenta, montage mural, pour module fonctionnel à encastrer

## CARACTÉRISTIQUES

- Série 2025
- Avec tôle d'extraction pour fixation latérale au-dessus de l'élément sur des profilés en métal ou en bois ou sur des montants pour hauteur du local Geberit Duofix
- Trou de fixation alternative pour fixation murale
- Plaques de pied pivotantes, adaptées au montage dans les profilés en U UW 50 et UW 75
- Plaques de pied pouvant être montées sans outils dans le rail pour système Geberit Duofix, sans composants supplémentaires

- Pieds supports galvanisés, protégés contre la corrosion, antidérapants
- Entraxe de fixation du lavabo 5–38 cm
- Pour un entraxe de fixation de 18 ou 28 cm, tiges filetées réglables en profondeur
- Plaque de raccordement de robinetterie réglable en hauteur
- Fixation pour robinetterie murale prémontée
- Siphon à encastrer avec guide de circulation optimal et haute capacité d'autonettoyage
- Siphon à encastrer adaptable en hauteur sur  $\pm 3$  cm pour montage final
- Boîtier à encastrer avec manchon de raccordement en PP,  $\varnothing 50$  mm
- Alimentation compatible avec MasterFix et MeplaFix
- Alimentation sur le boîtier à encastrer, par le bas
- Fixation pour coude d'évacuation réglable en hauteur et avec isolation phonique
- Boîtier à encastrer pour robinetterie de lavabo Geberit, montage mural, pour module fonctionnel à encastrer, prémonté
- Tubes de raccordement prémontés entre le boîtier à encastrer et la fixation pour la robinetterie murale
- Unité d'arrêt intégrée dans le boîtier à encastrer
- Borne de raccordement électrique dans le boîtier à encastrer

## CARACTÉRISTIQUES TECHNIQUES

Matériau	Acier
Réglable en hauteur	Oui

## CONTENU DE LA LIVRAISON

- Boîtier de réservation
- Matériel de fixation
- Boîtier de réservation avec couvercle, pour boîtier à encastrer
- Boîtier de réservation pour fixation de robinetterie murale

## ACCESSOIRES

- Plaque de fermeture Geberit pour module fonctionnel à encastrer et siphon à encastrer
- Kit de fixations murales Geberit Duofix pour montage individuel
- Kit de fixations murales Geberit Duofix pour montage individuel et montage système
- Kit de fixations murales Geberit Duofix pour montage individuel, élément d'angle
- Kit de rallonges pour fixations murales Geberit Duofix
- Équerre pour système Geberit Duofix
- Matériel de fixation Geberit Duofix pour distance entre montants 50–57,5 cm

- Traverse emboîtable Geberit Duofix pour fixation sur paroi latérale
- Kit de fixations de pied Geberit Duofix à la paroi arrière
- Kit de rallonges de pied Geberit Duofix longueur 20 cm
- Kit d'isolation phonique Geberit pour lavabo
- Kit d'isolation phonique Geberit pour lavabo, grand
- Raccord Geberit sur PVC

#### INFOS

- Prévoir jeu de fixations murales Geberit Duofix pour montage individuel (n° de réf. 111.815.00.1) ou montage système (n° de réf. 111.080.00.1), raccord de transition sur PVC, Ø 50 (n° de réf. 154.298.00.1)

N° de réf.	B cm	H cm	T cm
111.561.00.2	50	130	7.5