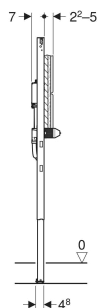
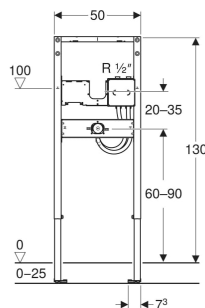


Bâti-support Geberit Duofix, 130 cm, pour robinetterie murale électronique avec module fonctionnel à encastrer, pour ablutions



UTILISATION

- Pour parois à montants en métal et en bois
- Pour parois Geberit Duofix
- Pour montage dans parois en applique à hauteur de local ou partielle
- Pour montage dans parois de séparation à hauteur du local
- Pour hauteur de chape de 0–25 cm
- Pour montage dans les espaces d'ablution des mosquées
- Pour les robinetteries de lavabo Piave et Brenta, montage mural, pour module fonctionnel à encastrer

CARACTÉRISTIQUES

- Série 2025
- Avec tôle d'extraction pour fixation latérale au-dessus de l'élément sur des profilés en métal ou en bois ou sur des montants pour hauteur du local Geberit Duofix
- Trou de fixation alternative pour fixation murale
- Plaques de pied pivotantes, adaptées au montage dans les profilés en U UW 50 et UW 75
- Plaques de pied pouvant être montées sans outils dans le rail pour système Geberit Duofix, sans composants supplémentaires
- Pieds supports galvanisés, protégés contre la corrosion, antidérapants

- Plaque de raccordement de robinetterie réglable en hauteur
- Fixation pour robinetterie murale prémontée
- Alimentation compatible avec MasterFix et MeplaFix
- Alimentation sur boîtier à encastrer, en haut
- Fixation pour coude d'évacuation réglable en hauteur et avec isolation phonique
- Boîtier à encastrer pour robinetterie de lavabo Geberit, montage mural, pour module fonctionnel à encastrer, prémonté
- Unité d'arrêt intégrée dans le boîtier à encastrer
- Borne de raccordement électrique dans le boîtier à encastrer
- Composants en contact avec l'eau potable sans plomb

CARACTÉRISTIQUES TECHNIQUES

Matériau	Acier
Réglable en hauteur	Oui

CONTENU DE LA LIVRAISON

- 2 équerres de fixation
- Boîtier de réservation avec couvercle, pour boîtier à encastrer
- Boîtier de réservation pour fixation de robinetterie murale
- Matériel de fixation

A COMMANDER EN SUPPLÉMENT

- Kit d'étanchéité Geberit pour robinetteries de lavabo Piave et Brenta, montage mural, avec module fonctionnel à encastrer

ACCESSOIRES

- Plaque de fermeture Geberit à fleur du mur, pour module fonctionnel à encastrer
- Boîtier de réservation Geberit pour plaque de fermeture à fleur du mur, pour module fonctionnel à encastrer
- Kit de fixations murales Geberit Duofix pour montage individuel et montage système
- Kit de fixations murales Geberit Duofix pour montage individuel, élément d'angle
- Kit de rallonges pour fixations murales Geberit Duofix
- Équerre pour système Geberit Duofix
- Matériel de fixation Geberit Duofix pour distance entre montants 50–57,5 cm
- Traverse emboîtable Geberit Duofix pour fixation sur paroi latérale
- Fixation murale Geberit Duofix avec position flexible de fixation au mur
- Kit de fixations de pied Geberit Duofix à la paroi arrière
- Kit de rallonges de pied Geberit Duofix longueur 20 cm

INFOS

- Prévoir jeu de fixations murales Geberit Duofix pour montage individuel (n° de réf. 111.815.00.1) ou montage système (n° de réf. 111.080.00.1)

N° de réf.	B cm	H cm	T cm
111.271.00.2	50	130	7