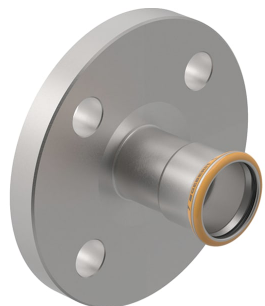
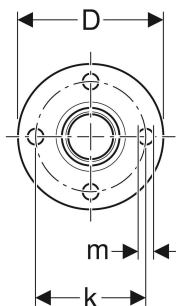
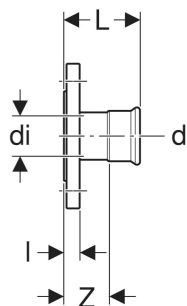


# Bride Geberit Mapress Therm PN 6, avec manchon à sertir



Exemple d'image



## UTILISATION

- Pour eau froide de climatisation sans antigel
- Pour eau froide de climatisation avec antigel
- Pour eau de refroidissement et de chauffage sans antigel
- Pour eau de refroidissement et de chauffage avec antigel
- Pour eau de chauffage urbain  $\leq 120$  °C
- Pour air comprimé (classe de pureté d'huile 0-3)
- Pour dépression
- Pour gaz inertes (p. ex. azote)

- Pour la technique domotique et l'industrie

## CARACTÉRISTIQUES

- Non autorisé pour les installations d'eau potable
- Indicateur de sertissage
- Non serti non étanche
- Joint d'étanchéité en CIIR noir
- Forme B1 (profilé d'étanchéité surélevé avec surface d'étanchéité standard), EN 1092-1

## CARACTÉRISTIQUES TECHNIQUES

Matériau Acier inoxydable

## ACCESSOIRES

- Jeu de vis Geberit pour assemblage de bride, en acier 304
- Joint d'étanchéité pour bride Geberit matériau composite à base de fibres PN 6

N° de réf.	DN	d, ø mm	di, ø mm	D cm	k mm	m mm	L cm	l cm	Z cm	n pc.	PN bar
Ces articles sont adaptés au système : <b>Geberit Mapress Therm</b>											
43746	32	35	32	12	90	14	6.8	1.4	4.2	4	6
43747	40	42	39	13	100	14	7.5	1.4	4.5	4	6
43748	50	54	51	14	110	14	8.3	1.4	4.8	4	6

<i>N° de réf.</i>	<i>DN</i>	<i>d, ø</i> <i>mm</i>	<i>di, ø</i> <i>mm</i>	<i>D</i> <i>cm</i>	<i>k</i> <i>mm</i>	<i>m</i> <i>mm</i>	<i>L</i> <i>cm</i>	<i>l</i> <i>cm</i>	<i>Z</i> <i>cm</i>	<i>n</i> <i>pc.</i>	<i>PN</i> <i>bar</i>
43749	65	76.1	72	16	130	14	11.4	1.4	6.1	4	6
43750	80	88.9	84.8	19	150	18	12.1	1.6	6.1	4	6
43751	100	108	103.9	21	170	18	12.6	1.6	5.1	4	6