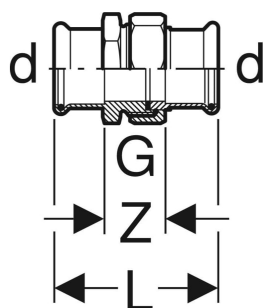
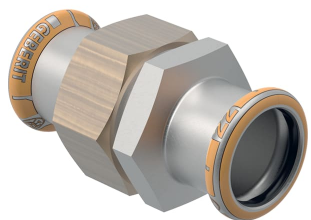


Raccord à visser Geberit Mapress Therm



Exemple d'image

UTILISATION

- Pour eau froide de climatisation sans antigel
- Pour eau froide de climatisation avec antigel
- Pour eau de refroidissement et de chauffage sans antigel
- Pour eau de refroidissement et de chauffage avec antigel
- Pour air comprimé (classe de pureté d'huile 0-3)
- Pour eau de chauffage urbain $\leq 120\text{ }^{\circ}\text{C}$
- Pour dépression

- Pour gaz inertes (p. ex. azote)
- Pour la technique domotique et l'industrie

CARACTÉRISTIQUES

- Non autorisé pour les installations d'eau potable
- Indicateur de sertissage
- Non serti non étanche
- Écrou de serrage en laiton

- Joint d'étanchéité en CIIR noir
- Joint d'étanchéité plat en EPDM

CARACTÉRISTIQUES TECHNIQUES

Température du fluide avec joint d'étanchéité plat en EPDM	0-100 °C
Matériau	Acier inoxydable

N° de réf.	DN	d, ø mm	G "	L cm	Z cm
Ces articles sont adaptés au système : Geberit Mapress Therm					
45310	12	15	3/4	6.6	2.6
45311	15	18	3/4	6.9	2.9
45312	20	22	1	7.2	3

N° de réf.	DN	d, ø mm	G "	L cm	Z cm
45313	25	28	1 1/4	7.7	3.1
45314	32	35	1 1/2	8.2	3
45315	40	42	1 3/4	9.5	3.5
45316	50	54	2 3/8	11.3	4.3