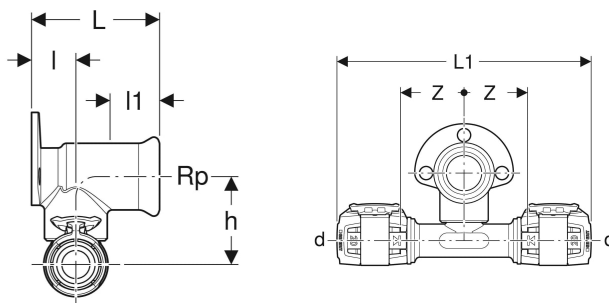
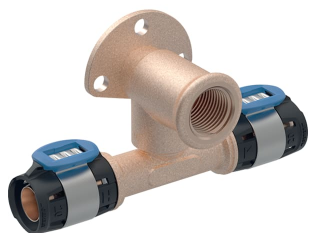


# Applique en T 90° Geberit FlowFit, déportée



Exemple d'image

## UTILISATION

- Pour eau potable froide et chaude
- Pour eau de refroidissement et de chauffage sans antigel
- Pour eau de refroidissement et de chauffage avec antigel
- Pour les eaux résiduaires et de processus
- Pour eaux pluviales dont la valeur du pH  $\geq 5,5$
- Pour eau de mer
- Pour réseau d'extinction (humide)
- Pour réseau d'extinction (humide/sec, sec)
- Pour substances chimiques et fluides techniques
- Pour air comprimé (classe de pureté d'huile 0-3)

- Pour dépression
- Pour gaz inertes (p. ex. azote)
- Pour les applications domestiques, industrielles et la construction navale

## CARACTÉRISTIQUES

- Indicateur de sertissage
- Non serti non étanche
- Déporté
- Trois trous de fixation
- Sans plomb

- Joint torique en EPDM
- Raccord à sertir avec bouchon de protection transparent
- Filetage avec bouchon de protection transparent

## CARACTÉRISTIQUES TECHNIQUES

Matériau Bronze sans plomb

## ACCESSOIRES

- Isolation phonique Geberit pour applique droite

N° de réf.	DN	d, ø mm	Rp "	d1, ø mm	arc °	L cm	L1 cm	l cm	l1 cm	h cm	Z cm
620.951.00.1	15	20	1/2	20	90	3.6	13.4	1.8	1.5	3.6	3.4
620.981.00.1	15	20	1/2	20	90	5.2	13.4	1.8	2.9	3.6	3.4