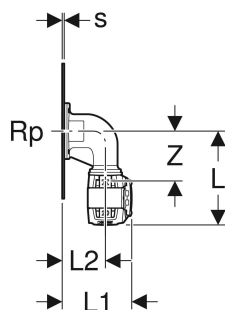
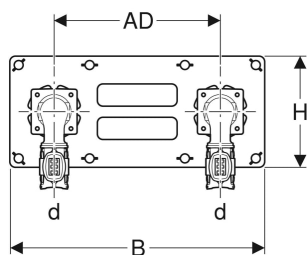
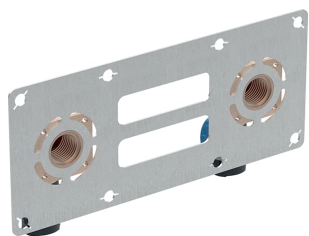


# Kit d'applique 90° Geberit FlowFit, en double



Exemple d'image

## UTILISATION

- Pour eau potable froide et chaude
- Pour les applications domestiques
- Pour la construction en cloison sèche

- Non serti non étanche
- Sans plomb
- Joint torique en EPDM
- Raccord à serti avec bouchon de protection transparent
- Filetage avec bouchon de protection transparent

## CARACTÉRISTIQUES

- Indicateur de sertissage

## CARACTÉRISTIQUES TECHNIQUES

Matériau Bronze sans plomb

## CONTENU DE LA LIVRAISON

- 2 appliques 90°
- Barrette de montage
- Matériel de fixation

N° de réf.	DN	d, ø mm	Rp "	arc °	AD cm	s mm	L cm	L1 cm	L2 cm	B cm	H cm	Z cm
619.620.00.1	12	16	1/2	90	15	1.5	6.6	4.7	3	23	10	3.5
619.621.00.1	15	20	1/2	90	15	1.5	6.8	5.2	3.2	23	10	3.7