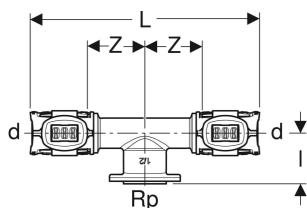
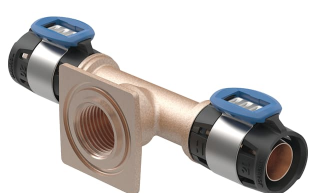


Té de raccordement Geberit FlowFit pour réservoir à encastrer



Exemple d'image

UTILISATION

- Pour eau potable froide et chaude
- Pour les applications domestiques, industrielles et la construction navale

CARACTÉRISTIQUES

- Indicateur de sertissage
- Non serti non étanche
- Bride de fixation pour réservoirs à encastrer Sigma 8 cm
- Sans plomb

- Joint torique en EPDM
- Raccord à sertir avec bouchon de protection transparent

CARACTÉRISTIQUES TECHNIQUES

Matériau

Bronze sans plomb

N° de réf.	DN	d, ø mm	Rp "	arc °	L cm	l cm	Z cm
620.990.00.1	12 / 15 / 12	16	1/2	90	13.4	2.8	3.4
620.991.00.1	15	20	1/2	90	13.4	2.8	3.4